



ERSATZTEILKATALOG SPARE PARTS MANUAL

'97



MOTOR / ENGINE

400/620

LC4 e

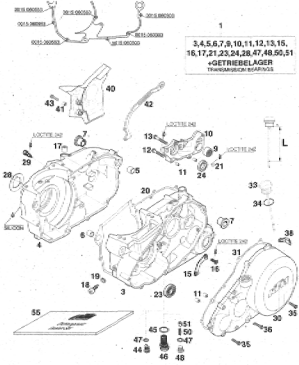


TECHNISCHE DATEN / TECHNICAL DATA

ART.NR. 3.204.06

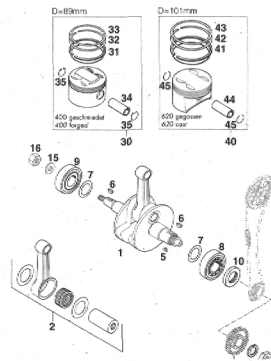
1.97

MOTORGEHÄUSE ENGINE CASE



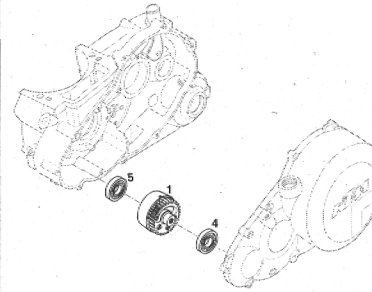
SEITE
Page
3

KURBELWELLE, KOLBEN CRANKSHAFT, PISTON



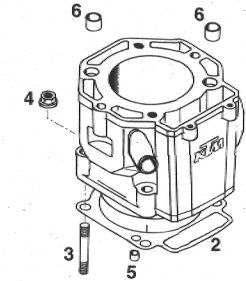
SEITE
Page
4

AUSGLEICHSWELLE BALANCER SHAFT



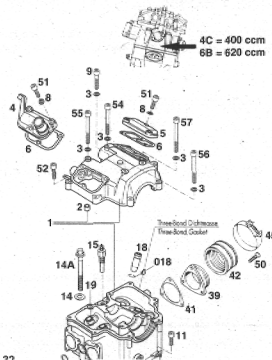
SEITE
Page
5

ZYLINDER CYLINDER



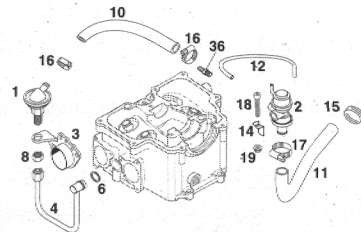
SEITE
Page
6

ZYLINDERKOPF CYLINDERHEAD



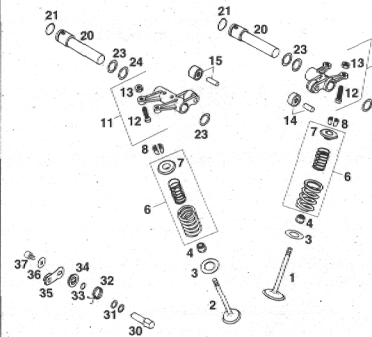
SEITE
Page
7

SEKUNDÄR LUFTSYSTEM SECONDARY AIR SYSTEM



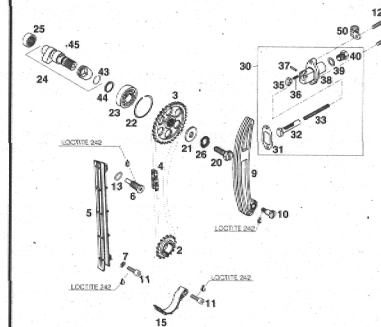
SEITE
Page
9

VENTILTRIEB VALVE DRIVE



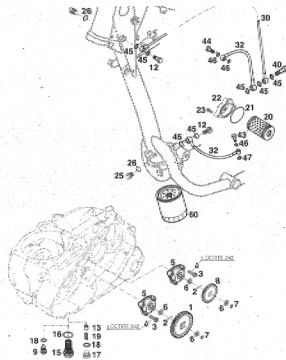
SEITE
Page
10

STEUERTRIEB TIMING DRIVE



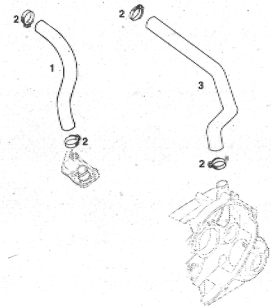
SEITE
Page
11

SCHMIERSYSTEM LUBRICATING SYSTEM



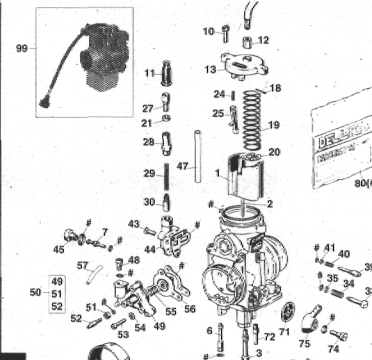
SEITE
Page
13

MOTORENTLÜFTUNG BREATHER SYSTEM



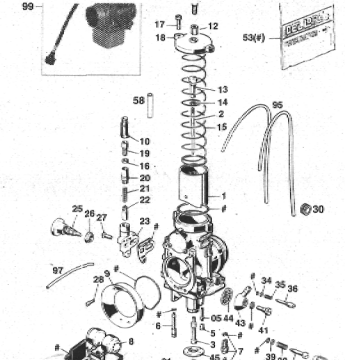
SEITE
Page
14

VERGASER DELL'ÓRTO PHM 38 ND CARBURETOR DELL'ÓRTO PHM 38 ND



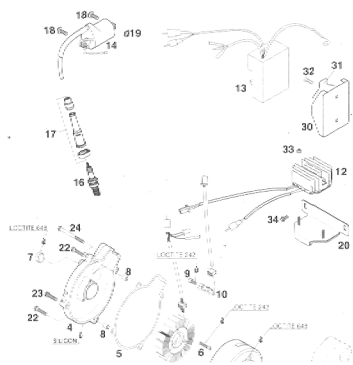
SEITE
Page
15

VERGASER DELL'ÓRTO PHM 40 SD CARBURETOR DELL'ÓRTO PHM 40 SD



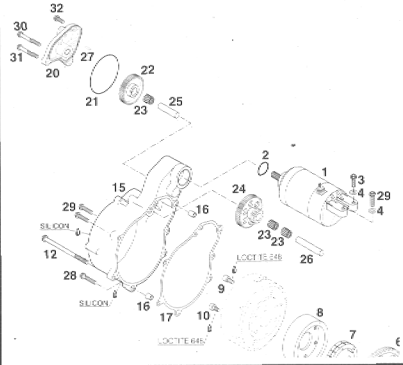
SEITE
Page
17

ZÜNDANLAGE KOKUSAN IGNITION SYSTEM KOKUSAN



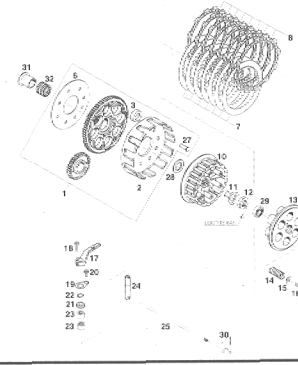
SEITE
Page
19

ELEKTROSTARTER ELECTRIC STARTER



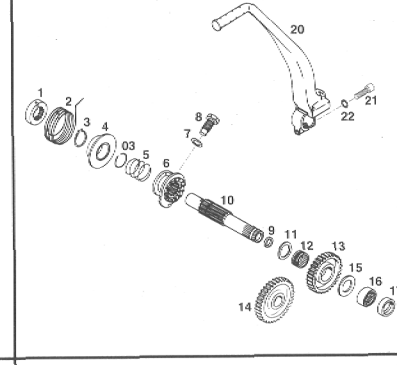
SEITE
Page
20

KUPPLUNG CLUTCH



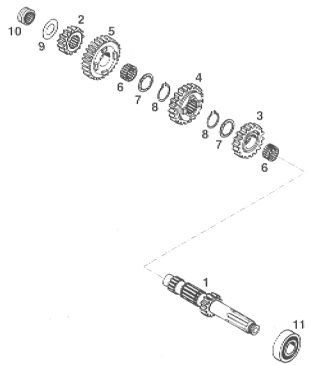
SEITE
Page
21

KICKSTARTER KICKSTARTER



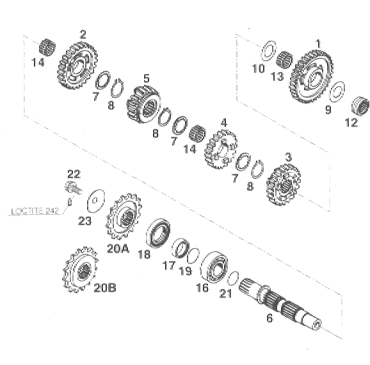
SEITE
Page
22

GETRIEBE I TRANSMISSION I



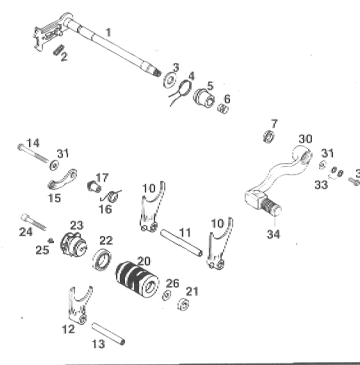
SEITE
Page
23

GETRIEBE II TRANSMISSION II



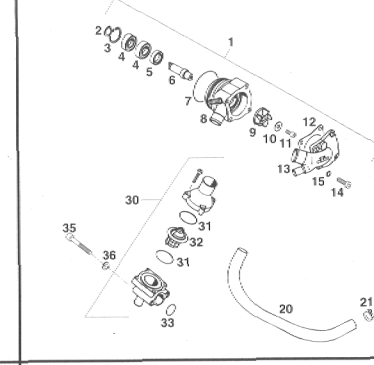
SEITE
Page
24

SCHALTUNG SHIFTING MECHANISM



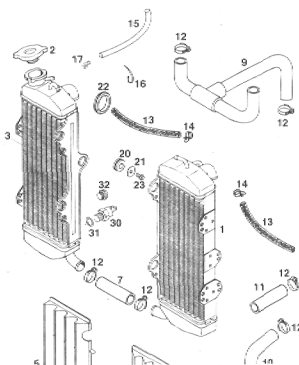
SEITE
Page
25

WASSERPUMPE, THERMOSTAT WATER PUMP, THERMOSTAT



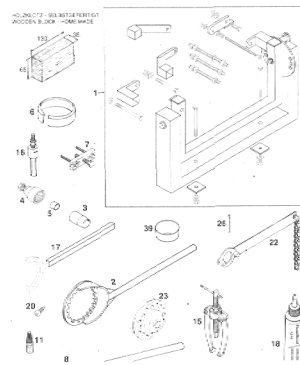
SEITE
Page
26

KÜHLSYSTEM COOLING SYSTEM



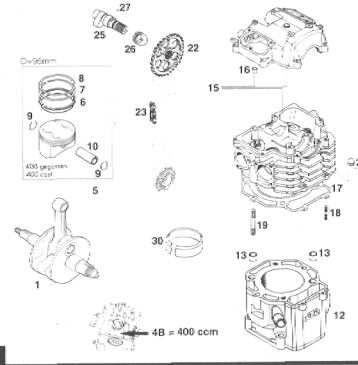
SEITE
Page
27

SPEZIALWERKZEUG SPECIAL TOOLS



SEITE
Page
28

TEILE NUR FÜR 400 R/XC e PARTS ONLY FOR 400 R/XC e



SEITE
Page
29

TECHNISCHE DATEN MOTOR TECHNICAL DATA ENGINE

TECHNISCHE DATEN - MO	
Modell	400 R/XC e
Einheit	12,5 kW (17 PS) bei 6000 U/min
Abmessungen	398 mm
Leistung/PS/kW	39/53/39
Wendenumdrehungen/min	5500
Leistung bei 5000 U/min	24,5 kW (33 PS)
Leistung bei 6000 U/min	39,8 kW (54 PS)
Leistung bei 7000 U/min	44,7 kW (60 PS)
Leistung bei 8000 U/min	49,6 kW (67 PS)
Leistung bei 9000 U/min	54,5 kW (74 PS)
Leistung bei 10000 U/min	59,4 kW (80 PS)
Leistung bei 11000 U/min	64,3 kW (87 PS)
Leistung bei 12000 U/min	69,2 kW (94 PS)
Leistung bei 13000 U/min	74,1 kW (101 PS)
Leistung bei 14000 U/min	79,0 kW (107 PS)
Leistung bei 15000 U/min	83,9 kW (114 PS)
Leistung bei 16000 U/min	88,8 kW (120 PS)
Leistung bei 17000 U/min	93,7 kW (127 PS)
Leistung bei 18000 U/min	98,6 kW (134 PS)
Leistung bei 19000 U/min	103,5 kW (140 PS)
Leistung bei 20000 U/min	108,4 kW (147 PS)
Leistung bei 21000 U/min	113,3 kW (153 PS)
Leistung bei 22000 U/min	118,2 kW (160 PS)
Leistung bei 23000 U/min	123,1 kW (166 PS)
Leistung bei 24000 U/min	128,0 kW (173 PS)
Leistung bei 25000 U/min	132,9 kW (179 PS)
Leistung bei 26000 U/min	137,8 kW (186 PS)
Leistung bei 27000 U/min	142,7 kW (192 PS)
Leistung bei 28000 U/min	147,6 kW (199 PS)
Leistung bei 29000 U/min	152,5 kW (205 PS)
Leistung bei 30000 U/min	157,4 kW (212 PS)
Leistung bei 31000 U/min	162,3 kW (218 PS)
Leistung bei 32000 U/min	167,2 kW (225 PS)
Leistung bei 33000 U/min	172,1 kW (231 PS)
Leistung bei 34000 U/min	177,0 kW (238 PS)
Leistung bei 35000 U/min	181,9 kW (244 PS)
Leistung bei 36000 U/min	186,8 kW (251 PS)
Leistung bei 37000 U/min	191,7 kW (257 PS)
Leistung bei 38000 U/min	196,6 kW (264 PS)
Leistung bei 39000 U/min	201,5 kW (270 PS)
Leistung bei 40000 U/min	206,4 kW (277 PS)
Leistung bei 41000 U/min	211,3 kW (283 PS)
Leistung bei 42000 U/min	216,2 kW (290 PS)
Leistung bei 43000 U/min	221,1 kW (296 PS)
Leistung bei 44000 U/min	226,0 kW (303 PS)
Leistung bei 45000 U/min	230,9 kW (309 PS)
Leistung bei 46000 U/min	235,8 kW (316 PS)
Leistung bei 47000 U/min	240,7 kW (322 PS)
Leistung bei 48000 U/min	245,6 kW (329 PS)
Leistung bei 49000 U/min	250,5 kW (335 PS)
Leistung bei 50000 U/min	255,4 kW (342 PS)
Leistung bei 51000 U/min	260,3 kW (348 PS)
Leistung bei 52000 U/min	265,2 kW (355 PS)
Leistung bei 53000 U/min	270,1 kW (361 PS)
Leistung bei 54000 U/min	275,0 kW (368 PS)
Leistung bei 55000 U/min	279,9 kW (374 PS)
Leistung bei 56000 U/min	284,8 kW (381 PS)
Leistung bei 57000 U/min	289,7 kW (387 PS)
Leistung bei 58000 U/min	294,6 kW (394 PS)
Leistung bei 59000 U/min	299,5 kW (400 PS)
Leistung bei 60000 U/min	304,4 kW (407 PS)
Leistung bei 61000 U/min	309,3 kW (413 PS)
Leistung bei 62000 U/min	314,2 kW (420 PS)
Leistung bei 63000 U/min	319,1 kW (426 PS)
Leistung bei 64000 U/min	324,0 kW (433 PS)
Leistung bei 65000 U/min	328,9 kW (439 PS)
Leistung bei 66000 U/min	333,8 kW (446 PS)
Leistung bei 67000 U/min	338,7 kW (452 PS)
Leistung bei 68000 U/min	343,6 kW (459 PS)
Leistung bei 69000 U/min	348,5 kW (465 PS)
Leistung bei 70000 U/min	353,4 kW (472 PS)
Leistung bei 71000 U/min	358,3 kW (478 PS)
Leistung bei 72000 U/min	363,2 kW (485 PS)
Leistung bei 73000 U/min	368,1 kW (491 PS)
Leistung bei 74000 U/min	373,0 kW (498 PS)
Leistung bei 75000 U/min	377,9 kW (504 PS)
Leistung bei 76000 U/min	382,8 kW (511 PS)
Leistung bei 77000 U/min	387,7 kW (517 PS)
Leistung bei 78000 U/min	392,6 kW (524 PS)
Leistung bei 79000 U/min	397,5 kW (530 PS)
Leistung bei 80000 U/min	402,4 kW (537 PS)
Leistung bei 81000 U/min	407,3 kW (543 PS)
Leistung bei 82000 U/min	412,2 kW (550 PS)
Leistung bei 83000 U/min	417,1 kW (556 PS)
Leistung bei 84000 U/min	422,0 kW (563 PS)
Leistung bei 85000 U/min	426,9 kW (569 PS)
Leistung bei 86000 U/min	431,8 kW (576 PS)
Leistung bei 87000 U/min	436,7 kW (582 PS)
Leistung bei 88000 U/min	441,6 kW (589 PS)
Leistung bei 89000 U/min	446,5 kW (595 PS)
Leistung bei 90000 U/min	451,4 kW (602 PS)
Leistung bei 91000 U/min	456,3 kW (608 PS)
Leistung bei 92000 U/min	461,2 kW (615 PS)
Leistung bei 93000 U/min	466,1 kW (621 PS)
Leistung bei 94000 U/min	471,0 kW (628 PS)
Leistung bei 95000 U/min	475,9 kW (634 PS)
Leistung bei 96000 U/min	480,8 kW (641 PS)
Leistung bei 97000 U/min	485,7 kW (647 PS)
Leistung bei 98000 U/min	490,6 kW (654 PS)
Leistung bei 99000 U/min	495,5 kW (660 PS)
Leistung bei 100000 U/min	500,4 kW (667 PS)

SEITE
Page
31

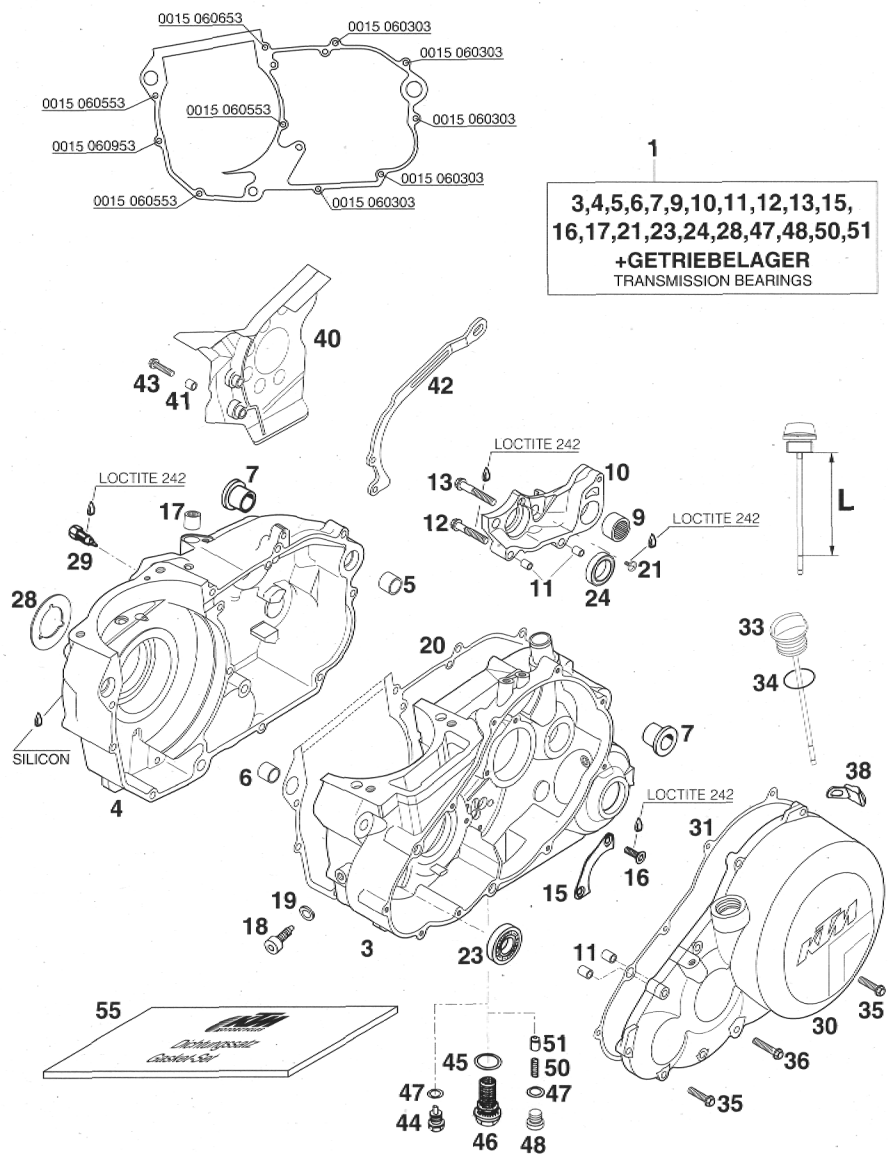


FIG	TEILNR./PARTNR	BEZEICHNUNG	DESCRIPTION	QTY
1	584.30.000.044	MOTORGEHÄUSE KPL.M.GETR.LAG'96	ENGINE CASE CPL.W.TRAN.BEAR'96	1
5	501.30.027.000	PASSHÜLSE 19 X15,1X12	DOWEL 19 X15,1X12	1
6	510.30.026.100	PASSHÜLSE 17 X14 X12	DOWEL 17 X14 X12	1
7	501.30.010.000	GEHÄUSEBÜCHSE	CRANK CASE BUSH	2
9	580.33.097.000	NADELAGER HK 2216 KSE	NEEDLE BEARING HK 2216 KSE	1
10	583.30.011.000	SCHALTUNGSTRÄGER LC4'94	SHIFT MECHANISM SUPPORT LC4'94	1
11	490.30.090.000	PASSHÜLSE 9,8 X 7 X 10	DOWEL 9,8 X 8 X 10	4
12	0015 060353	SK.BUNDSCHRAUBE M 6X35 WS=8	HH COLLAR SCREW M 6X35 WS=8	1
13	0015 060403	SK.BUNDSCHRAUBE M 6X40 WS=8	HH COLLAR SCREW M 6X40 WS=8	1
15	565.30.017.000	HALTEBLECH	RETAINING BRACKET	1
16	0991 060163	SENKSCHRAUBE DIN7991-M 6X16	FLAT HEAD SCR. DIN7991-M 6X16	2
17	503.32.095.000	NADELAGER HK 1212	NEEDLE BEARING HK 1212	2
18	580.30.080.000	BLOCKIERSCHRAUBE M8	LOCATING SCREW M8	1
19	580.30.081.000	CU-DICHRING 8 X 14 X 3	CU-SEAL RING 8 X 14 X 3	1
20	584.30.039.000	GEHÄUSEDICHTUNG LC4-E '96	ENGINE CASE GASKET LC4-E '96	1
21	0985 050103	LINSENSCHRAUBE DIN7985-M 5X10	OVAL HEAD SCR. DIN7985-M 5X10	1
23	0625 160030	RILLENKUGELLAGER 16003 C3	GROOVED BALL BEARING 16003 C3	1
24	0625 618050	RILLENKUGELLAGER 61805 C3	BALL BEARING 61805 C3	1
28	584.40.091.000	ANLAUFSCHIBE 33 X 58 X 1,5	STOP DISK 33 X 58 X 1,5	1
29	580.11.081.000	KONTAKTSCHRAUBE M10 '95	CONTACT SCREW M10 '95	1
30	583.30.101.000	KUPPLUNGSDECKEL KPL. AGW'95	CLUTCH COVER CPL. AGW'95	1
31	583.30.025.000	KUPPLUNGSDECKELDICHTUNG '94	CLUTCH COVER GASKET '94	1
33	583.30.020.144	ÖLMESSTAB KPL. L=93MM '96	OIL DIPSTICK CPL. L=93MM '96	1
34	0770 160030	O-RING 16,00X3,00 NBR 70	O-RING 16,00X3,00 NBR 70	1
35	0015 060253	SK.BUNDSCHRAUBE M 6X25 WS=8	HH COLLAR SCREW M 6X25 WS=8	8
36	0015 060303	SK.BUNDSCHRAUBE M 6X30 WS=8	HH COLLAR SCREW M 6X30 WS=8	3
38	583.33.041.000	ANSCHLAGGUMMI	BUMP RUBBER	1
40	584.30.060.000	KETTENABDECKUNG SCHWARZ '96	SPROCKET COVER BLACK '96	1
41	546.13.038.150	BÜCHSE 6,5X8X11	BUSHING 6,5X8X11	2
42	584.30.047.000	KETTENDÄMPFUNGSBL.17Z LC4-E	CHAIN DAMPERSHEET 17T LC4-E	1
42	584.30.047.100	KETTENDÄMPFUNGSBL.15/16Z LC4-E	CHAIN DAMPERSHEET 15/16T LC4-E	1
43	0015 060253	SK.BUNDSCHRAUBE M 6X25 WS=8	HH COLLAR SCREW M 6X25 WS=8	2
44	580.30.021.000	ÖLABLASSSCHRAUBE MIT MAGNET M12	OIL DRAIN PLUG WITH MAGNET M12	1
45	580.38.017.100	CU-DICHRING 22 X 27 X 2	CU-SEAL RING 22 X 27 X 2	1
46	580.38.019.100	ÖLVERSCHLUSSSCHRAUBE M22X1,5	OIL DRAIN PLUG M22X1,5	1
47	580.38.022.000	CU-DICHRING 12 X 18 X 1,5	CU-SEAL RING 12 X 18 X 1,5	2
48	0908 120153	VERSCHL.SCHR. DIN0908-M12X1,5	PLUG DIN0908-M12X1,5	1
50	580.38.023.300	DRUCKFEDER 1X25	PRESSURE SPRING L=25MM D=1MM	1
51	580.38.028.000	VENTILKOLBEN	VALVE PISTON D=10MM	1
55	584.30.099.000	DICHTUNGSSATZ LC4-E '96	GASKET SET LC4-E '96	1

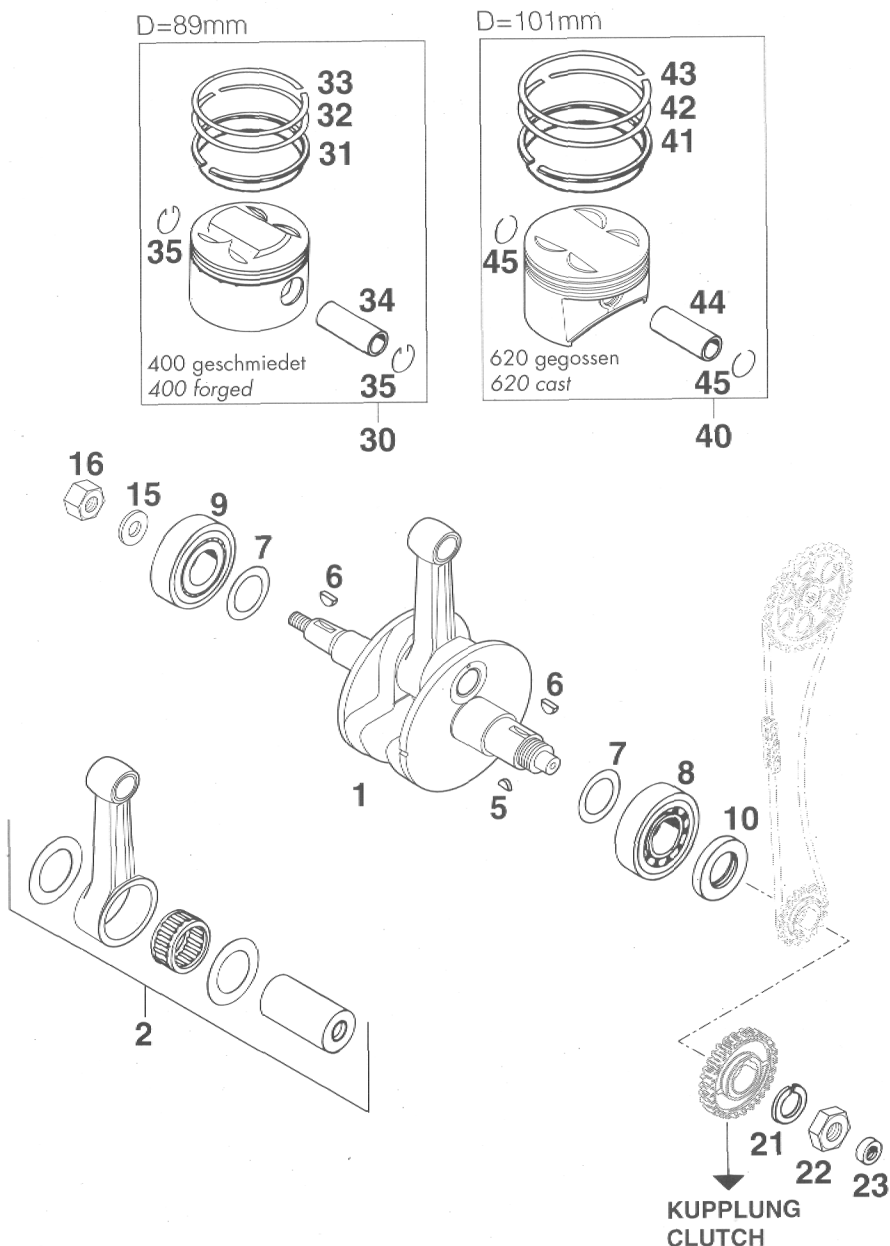
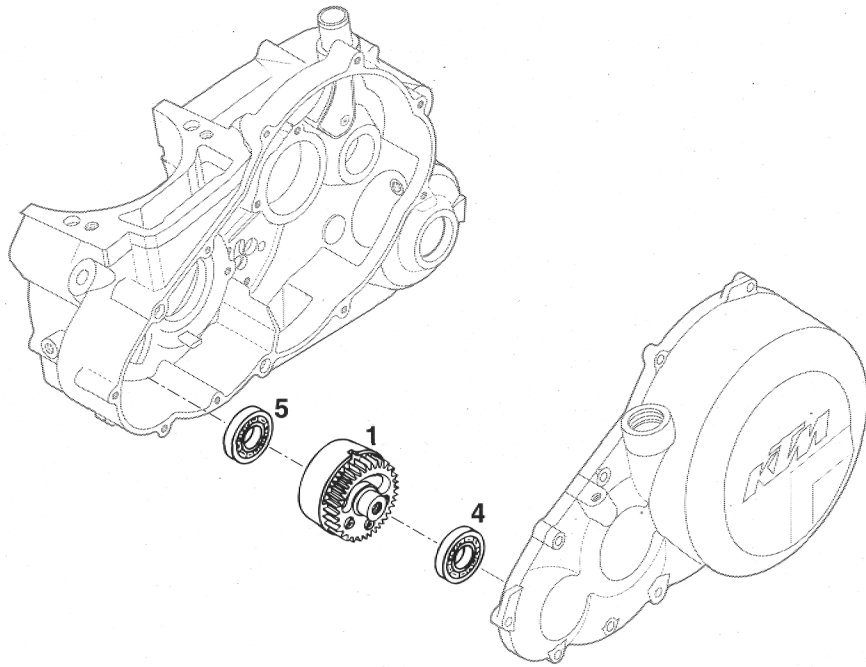


FIG	TEILNR./PARTNR	BEZEICHNUNG	DESCRIPTION	QTY
1*	577.30.018.100	KURBELWELLE KPL. HUB 64MM '97 400 LC4-E	CRANKSHAFT CPL. STROKE 64MM'97 400 LC4-E	1
1	584.30.018.000	KURBELWELLE KPL. HUB 76MM '96 620 LC4-E	CRANKSHAFT CPL. STROKE 76MM'96 620 LC4-E	1
2	580.30.015.044	PLEUEL-REP.SATZ LC4 350/400/500/612 CCM L=140MM	CONNECTING ROD REPAIR SET LC4	1
2	583.30.015.044	PLEUEL-REP.SATZ LC4 620 CCM L=141,5MM	CONNECTING ROD REPAIR SET LC4	1
5	0888 030050	SCHEIBENFEDER DIN6888-3X5X13	WOODRUFF KEY DIN6888-3X5X13	1
6	6 946 005	SCHEIBENFEDER 5X6,5 GEHÄRTET	WOODRUFF KEY 5X6,5 HARDED	2
7	560.30.081.000	PASSSCHEIBE 30X42X0,1	THRUST WASHER 30X42X0,1	X
7	560.30.081.100	PASSSCHEIBE 30X42X0,15	THRUST WASHER 30X42X0,15	X
7	560.30.081.200	PASSSCHEIBE 30X42X0,3	THRUST WASHER 30X42X0,3	X
8	580.30.082.000	ZYLINDERROLLENLAGER NJ 306	CYL.ROLLER BEARING NJ 306 C3	1
9	565.30.123.000	ZYLINDERROLLENLAGER NJ 207	CYLINDER ROLLER BEARING NJ 207	1
10*	0760 304771	WELLENDICHTRING 30X47X7 VITON	SHAFT SEAL RING 30X47X7 VITON	1
15	583.30.095.000	STAHSCHLEIBE 16 X 30 X 3	STEEL WASHER 16 X 30 X 3	1
16	584.30.028.000	SK-MUTTER M16X1,25 LINKS	HEX NUT M16X1,25 L/S	1
21	580.30.019.000	SPERRKANTRING VSK 20	LOCKING RING VSK 20	1
22	0936 200155	SK.MUTTER DIN0936-M20X1,5	HEXAGON NUT DIN0936-M20X1,5	1
23	0760 122270	WELLENDICHTRING 12 X 22 X 7 B	SHAFT SEAL RING 12 X 22 X 7 B	1
30*	575.30.007.000	KOLBEN 89 MM KPL. GESCHMIEDET (EK2033)	PISTON 89 MM CPL. FORGED (EK2033)	1
31*	575.30.031.000	ÖLABSTREIFRING 89MM	OIL SCRAPER RING 89MM	1
32*	575.30.132.000	MINUTENRING 89MM	TAPERED COMPR.PISTON RING 89MM	1
33*	575.30.032.000	RECHTECKRING 89MM	RECTANGULAR RING 89MM	1
34*	580.30.033.000	KOLBENBOLZEN 22 X 13 X 54,2	PISTON PIN 22 X 13 X 54,2	1
35*	580.30.074.000	DRAHTSPRENGRING A 22 X 1,5	CIRCLIP A 22 X 1,5	2
40	583.30.007.300	KOLBEN 101 MM KPL. GEGOSSEN'96 (EK1895/C)	PISTON 101 MM CPL. CAST '96 (EK1895/C)	1
41	583.30.031.300	ÖLABSTREIFRING 101X2,5	OIL SCRAPER RING 101X2,5	1
42*	583.30.932.100	MINUTENRING 101X1,25	TAP.COMPR.PISTON RING 101X1,25	1
43	583.30.832.000	RECHTECKRING 101X1,25	RECTANGULAR RING 101X1,25	1
44	583.30.833.000	KOLBENBOLZEN 22 X 13 X 60	PISTON PIN 22 X 13 X 60	1
45	580.30.074.100	DRAHTSPRENGRING C 22 X 1,5	CIRCLIP C 22 X 1,5	2

FIG	TEILNR/PARTNR	BEZEICHNUNG	DESCRIPTION	QTY
1	583.30.055.144	AUSGLEICHSWELLE KPL. LC4'95	BALANCER SHAFT CPL. LC4'95	1
4	0625 160040	RILLENKUGELLAGER 16004 C3	GROOVED BALL BEARING 16004 C3	1
5	0625 160030	RILLENKUGELLAGER 16003 C3	GROOVED BALL BEARING 16003 C3	1



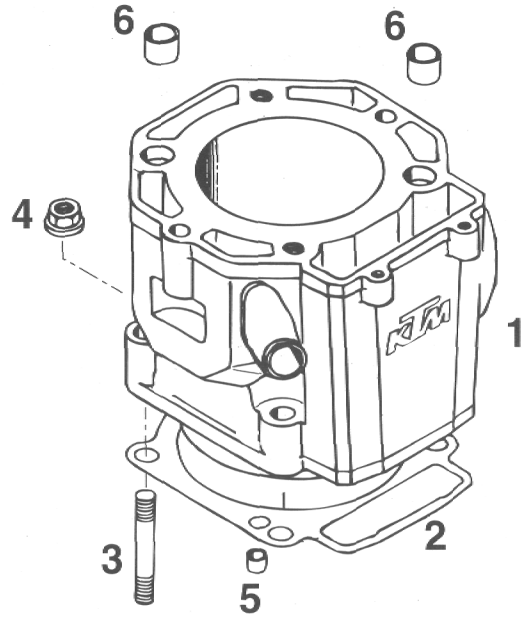


FIG	TEILNR/PARTNR	BEZEICHNUNG	DESCRIPTION	QTY
1*	576.30.005.100	ZYLINDER 89 MM 400 LC4'97	CYLINDER 89 MM 400 LC4'97	1
1*	583.30.005.100	ZYLINDER 101MM 620 LC4'97	CYLINDER 101MM 620 LC4'97	1
2	580.30.030.000	ZYLINDERFUSSDICHTUNG	CYLINDER BASE GASKET	1
3	0835 100456	STIFTSCHRAUBE DIN0835-M10X45 VERZINKT	STUD DIN0835-M10X45 ZINC COATED	4
4	0331 100003	BUNDMUTTER DIN6923-M10 SW=15	COLLAR NUT DIN6923-M10 WS=15	4
5	490.30.090.000	PASSHÜLSE 9,8 X 7 X 10	DOWEL 9,8 X 8 X 10	2
6*	583.30.023.000	PASSHÜLSE 17,0 X 14 X 9,5	DOWEL 17,0 X 14 X 9,5	2

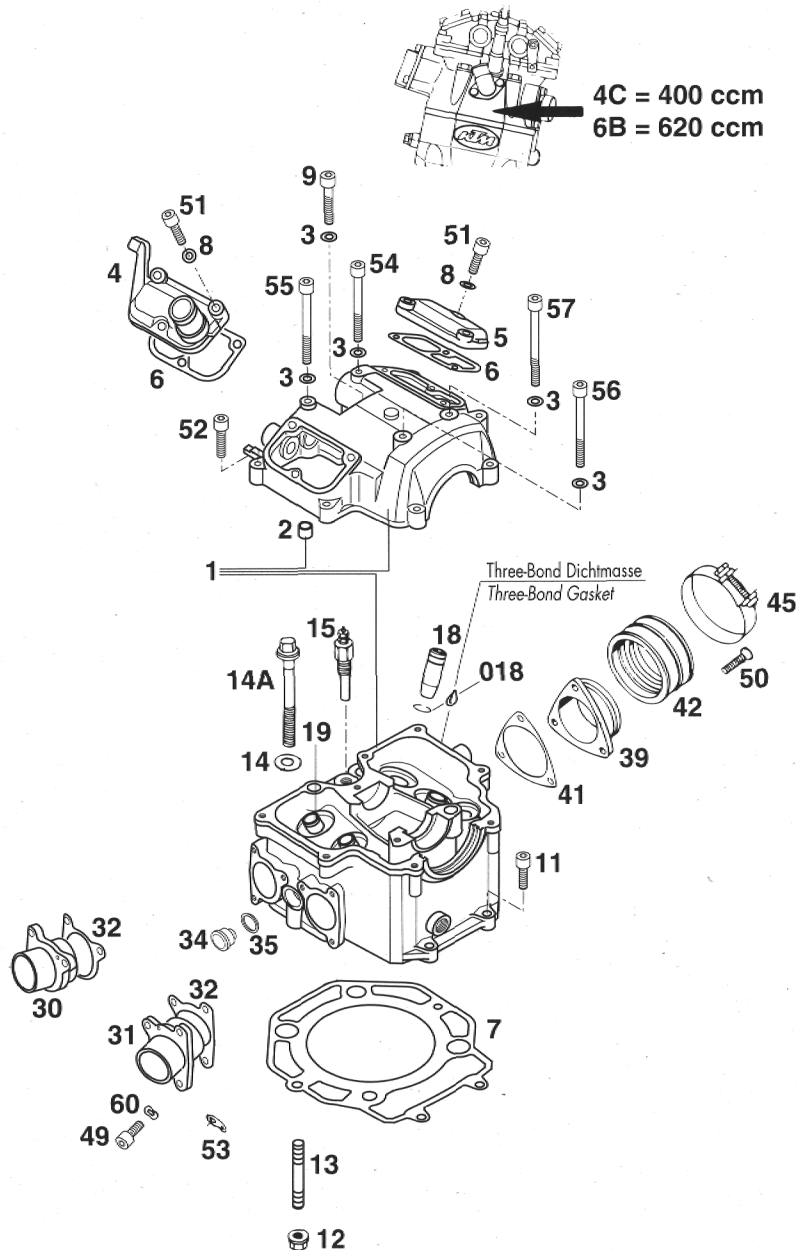
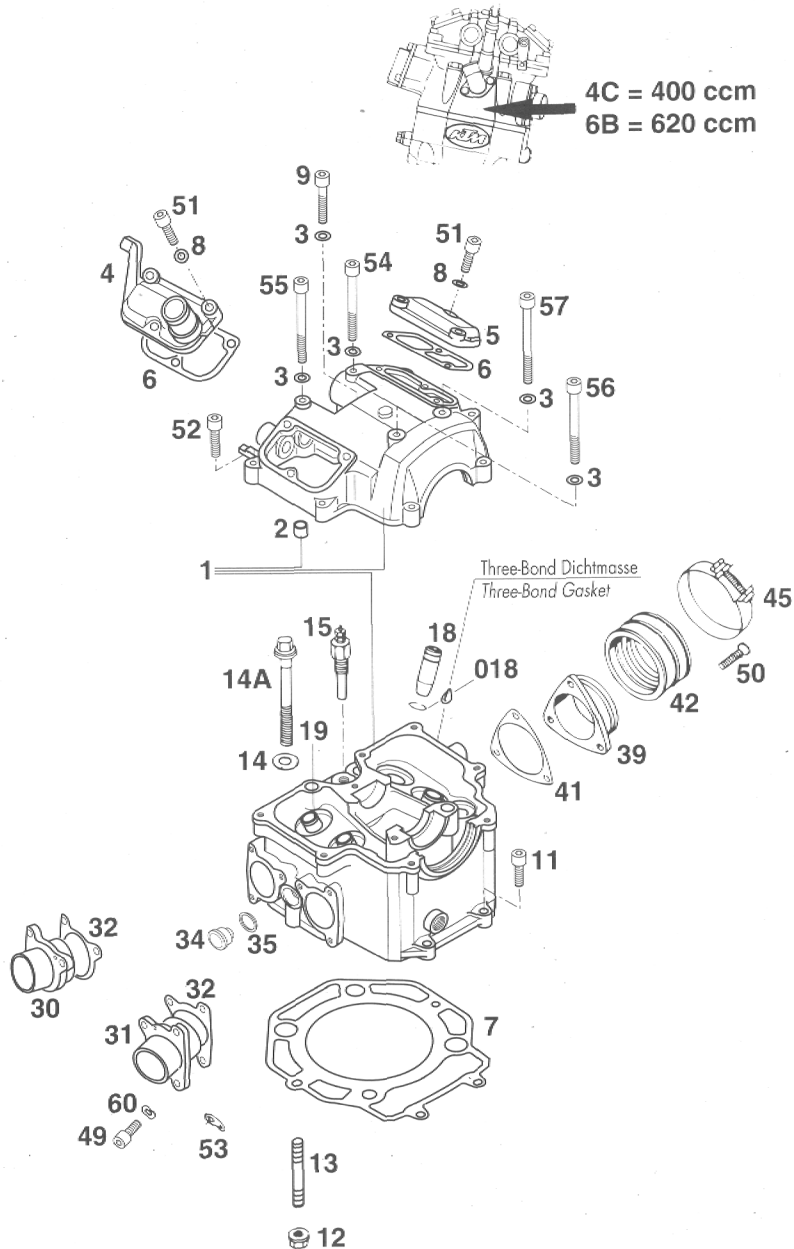


FIG	TEILNR/PARTNR	BEZEICHNUNG	DESCRIPTION	QTY
1*	576.36.020.300	ZYLINDERKOPF KPL. 400 LC4 '97	CYLINDER HEAD CPL. 400 LC4 '97	1
1	583.36.120.200	ZYLINDERKOPF KPL. 620 LC4 '95	CYLINDER HEAD CPL. 620 LC4 '95	1
2	490.30.090.000	PASSHÜLSE 9,8 X 7 X 10	DOWEL 9,8 X 8 X 10	1
3	580.36.065.100	CU-DICHTRING 6 X 10 X 2	CU-SEAL RING 6 X 10 X 2	5
4	580.36.152.500	VENTILDECKEL VORNE	VALVE COVER FRONT	1
5	580.36.052.000	VENTILDECKEL HINTEN	VALVE COVER REAR	1
6	580.36.053.000	VENTILDECKELDICHTUNG	VALVE COVER GASKET	2
7*	575.30.036.000	ZYLINDERKOPFDICHTUNG 90,3 MM 400 LC4	CYLINDER HEAD GASKET 90,3 MM 400 LC4	1
7	583.30.036.000	ZYLINDERKOPFDICHTUNG 101,3 MM 612/620 LC4	CYLINDER HEAD GASKET 101,3 MM 612/620 LC4	1
8	580.36.065.000	CU-DICHTRING 6 X 10 X 1	CU-SEAL RING 6 X 10 X 1	6
9	0912 060353	ISK.SCHRAUBE DIN0912-M 6X35	AH SCREW DIN0912-M 6X35	1
11*	0912 060253	ISK.SCHRAUBE DIN0912-M 6X25	AH SCREW DIN0912-M 6X25	2
12	490.30.028.000	BUNDMUTTER M8 - 8MM HOCH	COLLAR NUT M8 - 8MM HIGH	2
13*	543.30.043.100	STIFTSCHRAUBE DIN0835-M 8X35 400 LC4	STUD DIN0835-M 8X35 400 LC4	2
13	543.30.043.000	STIFTSCHRAUBE DIN0835-M 8X40 600/612/620 LC4	STUD DIN0835-M 8X40 600/612/620 LC4	2
14	580.36.098.000	CU-DICHTRING 10 X 20 X 1	CU-SEAL RING 10 X 20 X 1	4
14A	580.36.099.100	BUNDSCHRAUBE M10X80 SK13MM	COLLAR SCREW M10X80 SK13MM	4
15	420.11.252.000	TEMPERATURSCHALTER VDO	TEMPERATURE SWITCH VDO	1
018	0993 012000	SPRENGRING DIN7993-RW12	CIRCLIP DIN7993A-RW12	4
18	580.36.026.600	VENTILFÜHRUNG EINLASS '91	VALVE GUIDE INTAKE '91	2
19	580.36.126.600	VENTILFÜHRUNG AUSLASS '91	VALVE GUIDE EXHAUST '91	2
30	580.36.040.000	AUSPUFFFLANSCH RECHTS	EXHAUST FLANGE R/S	1
31	580.36.140.000	AUSPUFFFLANSCH LINKS	EXHAUST FLANGE L/S	1
32	580.36.041.000	AUSPUFFFLANSCHDICHTUNG	EXHAUST FLANGE GASKET	2
34*	583.36.024.000	VERSCHLUSSPFROPFEN	PLUG SLS BORE	1
35*	584.36.054.000	CU-FÜLLRING 12 X 16 X 2	CU-SEAL RING 12,4X16X1,8	1
39	581.36.042.040	ANSAUGSTUTZEN D=40MM	INTAKE FLANGE D=40MM	1
41	581.36.043.000	ANSAUGSTUTZENDICHTUNG	INTAKE FLANGE GASKET	1
42	581.36.044.100	GUMMIMUFFE D=38MM 400-620 LC4	INTAKE BOOT D=38MM 400-620 LC4	1
45	565.30.061.000	SCELLE 60/12	CLAMP 60/12	2
49	0912 060163	ISK.SCHRAUBE DIN0912-M 6X16	AH SCREW DIN0912-M 6X16	6

FIG	TEILNR/PARTNR	BEZEICHNUNG	DESCRIPTION	QTY
50	0991 060163	SENKSCHRAUBE DIN7991-M 6X16	FLAT HEAD SCR. DIN7991-M 6X16	3
51	0912 060203	ISK.SCHRAUBE DIN0912-M 6X20	AH SCREW DIN0912-M 6X20	6
52	0912 060253	ISK.SCHRAUBE DIN0912-M 6X25	AH SCREW DIN0912-M 6X25	6
53	510.05.074.000	FEDERLASCHE	RETAINING PLATE	2
54	0912 060501	ISK.SCHRAUBE DIN0912-M 6X50	AH SCREW DIN0912-M 6X50	1
55	0912 060551	ISK.SCHRAUBE DIN0912-M 6X55	AH SCREW DIN0912-M 6X55	1
56	0912 060653	ISK.SCHRAUBE DIN0912-M 6X65	AH SCREW DIN0912-M 6X65	1
57	0912 060703	ISK.SCHRAUBE DIN0912-M 6X70	AH SCREW DIN0912-M 6X70	1
60	0137 060000	FEDERSCHEIBE DIN0137-B 6	SPRING WASHER DIN0137-B 6	6



4C = 400 ccm
6B = 620 ccm

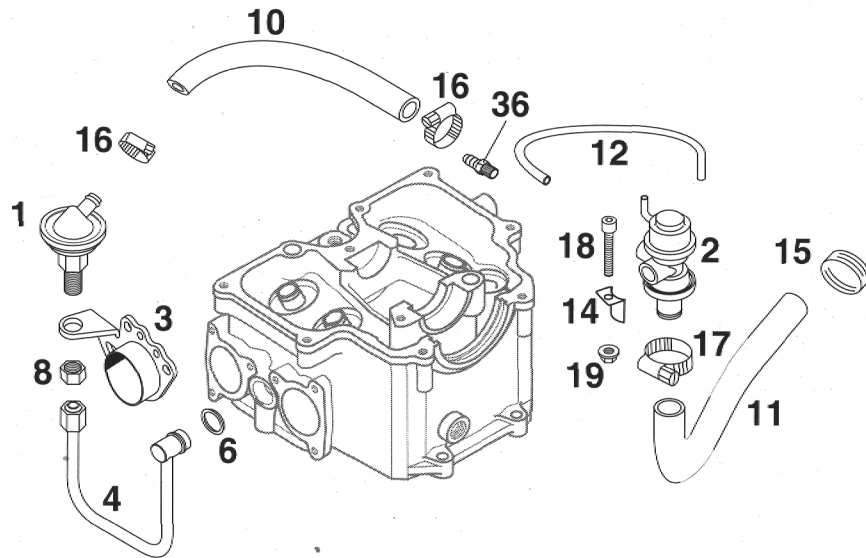


FIG	TEILNR/PARTNR	BEZEICHNUNG	DESCRIPTION	QTY
1*	584.05.026.000	SEKUNDÄR LUFT-VENTIL '97	SEKONDARY AIRVALVE '97	1
2*	584.05.024.000	STEUERVENTIL ASV '97	CONTROL VALVE ASV '97	1
3*	584.36.039.000	AUSPUFFFLANSCH KPL. FÜR SLS	EXHAUST FLANGE CPL. FOR SLS	1
4*	584.05.027.000	VERBINDUNGSROHR SLS '97	CONNECTING TUBE SLS '97	1
6*	584.36.054.000	CU-FÜLLRING 12 X 16 X 2	CU-SEAL RING 12,4X16X1,8	1
8*	584.05.023.000	SK.MUTTER M16X1,5	HEXAGON NUT M16X1,5	1
10*	583.35.025.001	KÜHLERGEWEBESCHLAUCH 12 X 3	RADIATOR HOSE(REENFORCED)12X3	0,27
11*	584.05.028.000	FORMSCHLAUCH 18X3,5 FÜR SLS	PREFORMED HOSE 18X3,5 FOR SLS	1
12*	584.05.029.001	SCHLAUCH PER METER	HOSE PER METER	0,27
14*	584.05.025.000	HALTEBLECH FÜR STEUERVENTIL	BRACKET FOR CONTROL VALVE	1
16*	420.13.037.200	SCHLAUCHBINDER GEMI 12-22MM	HOSE CLAMP GEMI 12-22MM	3
17*	100.01.120.000	SCHLAUCHBINDER 24-36	CLAMP 24-36	1
18*	0912 060403	ISK.SCHRAUBE DIN0912-M 6X40	AH SCREW DIN0912-M 6X40	1
19*	565.09.064.000	STOVER-FLANSCHMUTTER M6	SELF LOCKING NUT M6	1
36*	583.36.020.190	UNTERDRUCKANSCHLUSS M6X1 '97	VACUUM CONECTION M6X1 '97	1

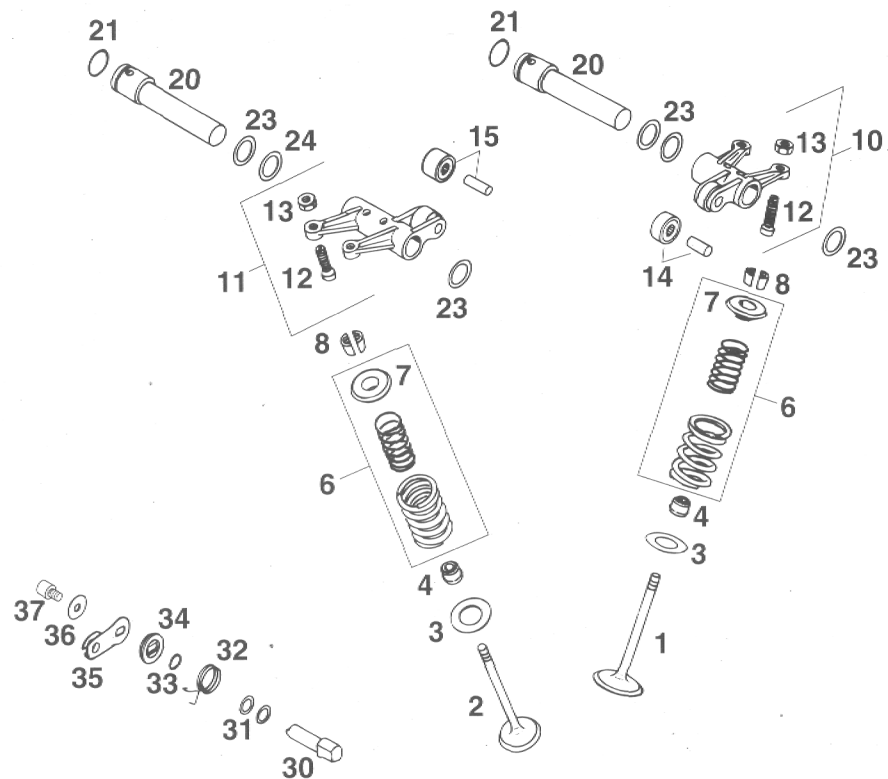


FIG	TEILNR./PARTNR	BEZEICHNUNG	DESCRIPTION	QTY
1	580.36.030.000	EINLASSVENTIL 36 MM	INTAKE VALVE 36 MM	2
2	580.36.031.000	AUSLASSVENTIL 30 MM	EXHAUST VALVE 30 MM	2
3	580.36.027.000	ANLAUFSCHLEIBE 12,2X29,5X1	STOP DISK 12,2X29,5X1	4
4	580 360280	VENTILSCHAFTDICHTUNG	VALVE-SHAFT SEALING	4
6	583.36.029.044	VENTILFEDERSATZ PROGRESSIV '95	PROGR.VALVE SPRING KIT'95	4
7	580.36.032.700	VENTILFEDERTELLER ALU '95	VALVE-SPRING RETAINER '95	4
8	580 360330	VENTILKEGELSTÜCK MK7	VALVE COLLET MK7	8
10	580.36.060.644	KIPPHEBEL EINLASS KPL.	ROCKER ARM INTAKE CPL.	1
11	583.36.061.044	KIPPHEBEL AUSLASS KPL.	ROCKER ARM EXHAUST CPL.	1
12	580.36.062.600	EINSTILLSCHRAUBE M7X0,75 '91	ADJUSTMENT SCREW M7X0,75 '91	4
13	0934 070756	SK.MUTTER DIN0934-M 7X0,75	HEXAGON NUT DIN0934-M 7X0,75	4
14	580.36.061.090	KIPPHEBELROLLE KPL. EINLASS	ROCKER ARM ROLLER CPL. INTAKE	1
15	583.36.061.090	KIPPHEBELROLLE KPL. AUSLASS	ROCKER ARM ROLLER CPL. EXHAUST	1
20	580.36.056.100	KIPPHEBELWELLE L=96MM	ROCKER ARM SHAFT L=96MM	2
21	580.36.095.000	O-RING 15,08 X 2,62 NBR 70	O-RING 15,08 X 2,62 NBR 70	2
23	0988 162210	PASSSCHEIBE DIN0988-16X22X1	THRUST WASHER DIN0988-16X22X1	X
24	0988 162205	PASSSCHEIBE DIN0988-16X22X0,5	THRUST WASH. DIN0988-16X22X0,5	X
30	580.36.050.100	DEKO-WELLE	DECOMPRESSION SHAFT	1
31	543.34.015.000	SCHEIBE 10X14X0,5 STAHL	WASHER 10X14X0,5 STEEL	X
31	543.34.015.100	SCHEIBE 10X14X0,3 STAHL	WASHER 10X14X0,3 STEEL	X
31	543.34.015.200	SCHEIBE 10X14X0,15 STAHL	WASHER 10X14X0,15 STEEL	X
32	580.36.059.200	DEKO-HEBELFEDER 1,8 MM	DECOMP.LEVER SPRING 1,8MM	1
33	0770 100221	O-RING 10,00X2,20 SILICON	O-RING 10 X 2,2 SILICON	1
34	580.36.048.000	ABDECKSCHEIBE	COVER DISK	1
35	580.36.049.500	DEKO-WELLENHEBEL	DECOMPRESSION LEVER	1
36	0021 060003	SCHEIBE DIN9021-A 6,4	WASHER DIN9021-A 6,4	1
37	0912 060103	ISK.SCHRAUBE DIN0912-M 6X10	AH SCREW DIN0912-M 6X10	1

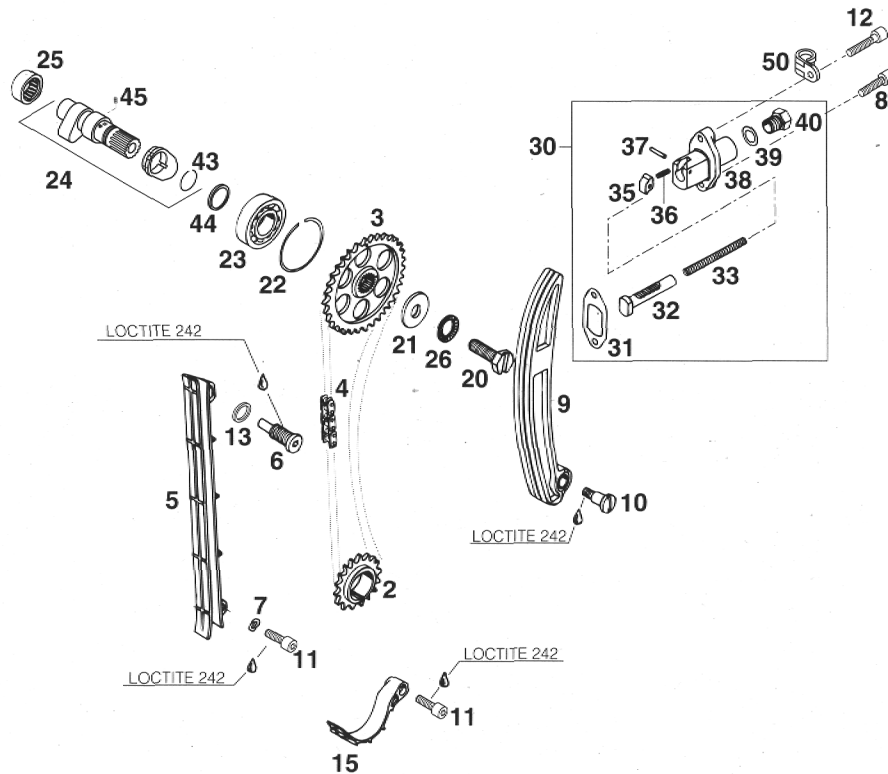


FIG	TEILNR/PARTNR	BEZEICHNUNG	DESCRIPTION	QTY
2	580.36.014.000	STEUERRITZEL 17-Z	TIMING GEAR 17-T	1
3*	576.36.011.000	NOCKENWELLENRAD 34-Z „02“ '97 400 LC4	CAMSHAFT GEAR 34-T „02“ '97 400 LC4	1
3	583.36.011.001	NOCKENWELLENRAD 34-Z „01“ '94 620 LC4	CAMSHAFT GEAR 34-T „01“ '94 620 LC4	1
4*	576.36.013.000	STEUERKETTE C107C / 98 ROLLEN 400 LC4	TIMING CHAIN C107C / 98 LINKS 400 LC4	1
4	580.36.013.000	STEUERKETTE C107C / 100 ROLLEN 500/600/612/620 LC4	TIMING CHAIN C107C / 100 LINKS 500/600/612/620 LC4	1
5	575.36.001.000	STEUERKETTENFÜHRUNG 350/400 LC4	TIMING CHAIN GUIDE 350/400 LC4	1
5	580.36.001.000	STEUERKETTENFÜHRUNG 600/612/620 LC4	TIMING CHAIN GUIDE 600/612/620 LC4	1
6	580.36.009.000	KETTENFÜHRUNGSSCHRAUBE	CHAIN GUIDE SCREW	1
7	0137 060000	FEDERSCHEIBE DIN0137-B 6	SPRING WASHER DIN0137-B 6	1
8	0912 060253	ISK.SCHRAUBE DIN0912-M 6X25	AH SCREW DIN0912-M 6X25	1
9	575.36.002.000	STEUERKETTENSANNER 350/400 LC4	TIMING CHAIN TENSIONER 350/400 LC4	1
9	580.36.002.000	STEUERKETTENSANNER 600/612/620 LC4	TIMING CHAIN TENSIONER 600/612/620 LC4	1
10	0923 080120	FLACHKOPFSCHRAUBE M 8X12	FLAT HEAD SCR. DIN0923-M 8X12	1
11	0912 060208	ISK.SCHRAUBE DIN0912-M 6X20 SS	AH SCREW DIN0912-M 6X20 SS	2
12	0912 060303	ISK.SCHRAUBE DIN0912-M 6X30	AH SCREW DIN0912-M 6X30	1
13*	580.38.022.100	CU-DICHTRING 12 X 16 X 2	CU-SEAL RING 12 X 16 X 2	1
15	583.36.018.000	AUSFALLSICHERUNG LC4'94	SECURING GUIDE LC4'94	1
20	583.36.112.000	MITNEHMERSCHRAUBE M10X25	DRIVING SCREW M10X25	1
21	580.36.012.000	SCHEIBE 10 X 28 X 3 GEHÄRTET	WASHER 10 X 28 X 3 HARDENED	1
22	580.36.096.000	SPRENGRING SB 42	CIRCLIP SB 42	1
23	0625 060040	RILLENKUGELLAGER 6004 C3	GROOVED BALL BEARING 6004 C3	1
24*	583.36.110.044	NOCKENWELLE 249 KPL. '97	CAMSHAFT 249 KPL. '97	1
25	580.36.097.000	NADELLAGER BK 2012	NEEDLE BEARING BK 2012	1
26	360.03.014.200	SCHNORR-SICHERUNGSSCHEIBE 10MM	LOCKING WASHER 10MM	1
30	580.36.003.144	AUTOMATIKSPANNER KPL. '88	AUTOM.TENSIONER CPL. '88	1
31	580.36.005.100	SPANNERDICHTUNG 1,5 MM	TENSIONER GASKET 1,5 MM	1
32	580.36.004.100	DRUCKBOLZEN	PRESSURE BOLT	1

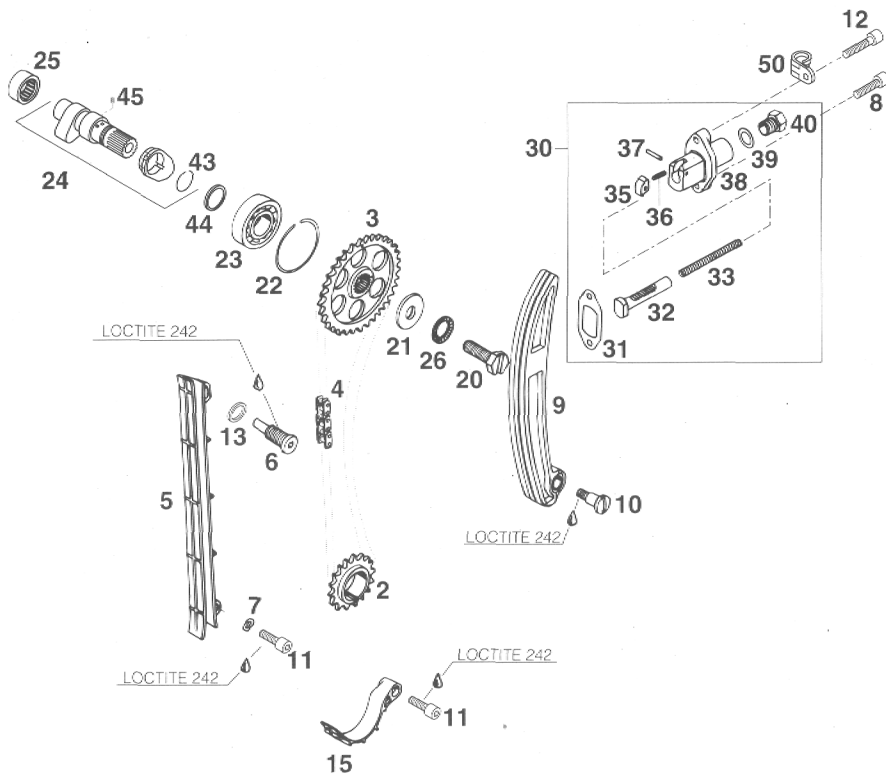


FIG	TEILNR/PARTNR	BEZEICHNUNG	DESCRIPTION	QTY
33	580.36.006.100	DRUCKFEDER	PRESSURE SPRING 0,9MM	1
35	580.36.007.100	KLINKE	RATCHETING PAWL	1
36	580.36.007.050	DRUCKFEDER F. KLINKE	PRES.SPRING F.RATCHETING PAWL	1
37	0402 031780	NADELROLLE DIN5402 NRO 3X17,8	NEEDLE ROLLER NROB 3 X 17,8 G2	1
38	580.36.003.100	SPANNERGEHÄUSE	TENSIONER CASE	1
39	580.38.022.000	CU-DICHTRING 12 X 18 X 1,5	CU-SEAL RING 12 X 18 X 1,5	1
40	580.36.008.100	VERSCHLUSSSCHRAUBE M12X1,5	PLUG M12X1,5 ALU	2
43	0417 200120	SPRENGRING DIN5417-SW20	CIRCLIP DIN5417-SW20	1
44	583.36.015.000	STUFENRING '95	STEPPED RING '95	1
45	583.36.016.052	FEDER FÜR AUTODEKO '95	SPRING FOR AUTO-DECOMPR. '95	1
50	542.11.052.000	SCHELLE RSGU 24/15	CLAMP RSGU 24/15	1

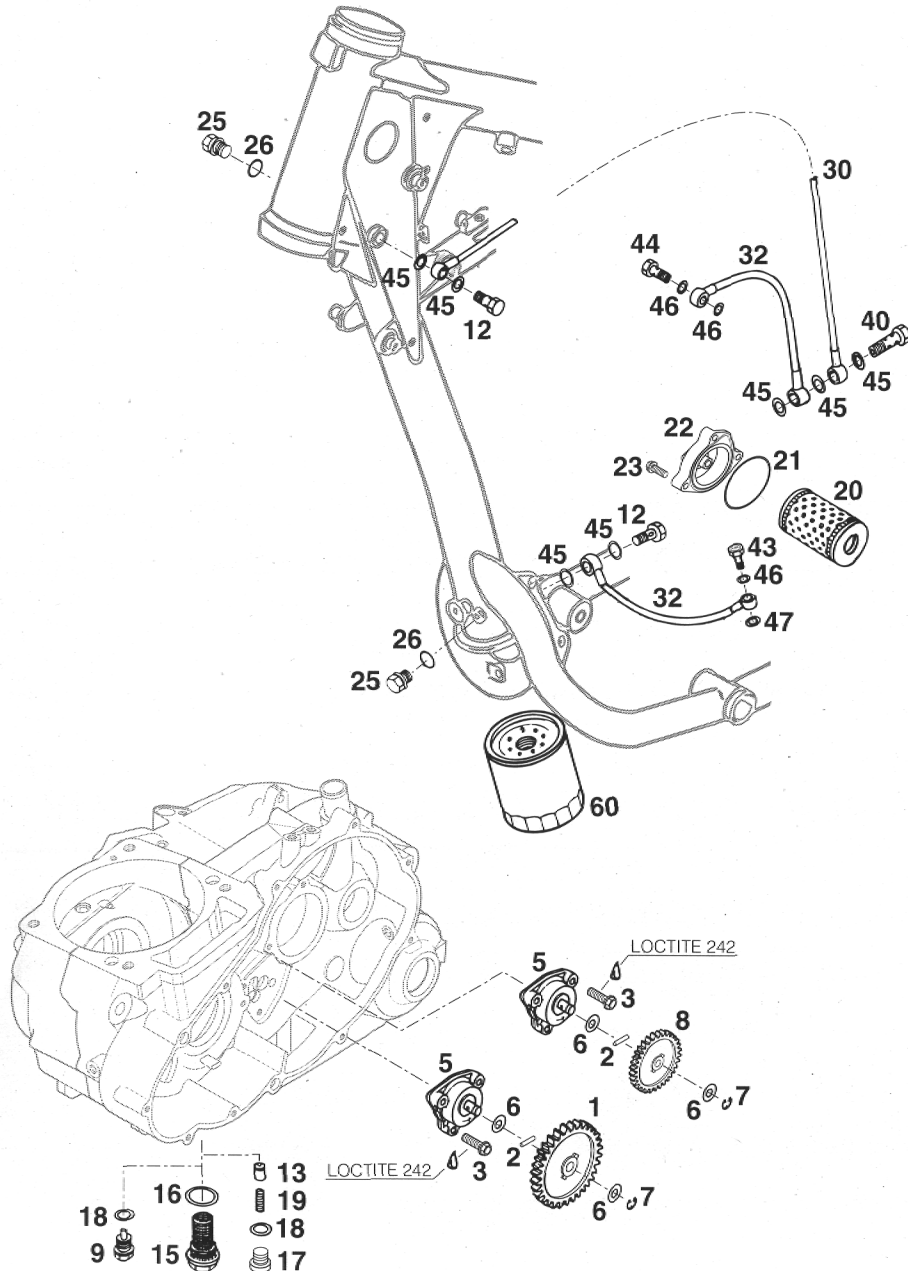
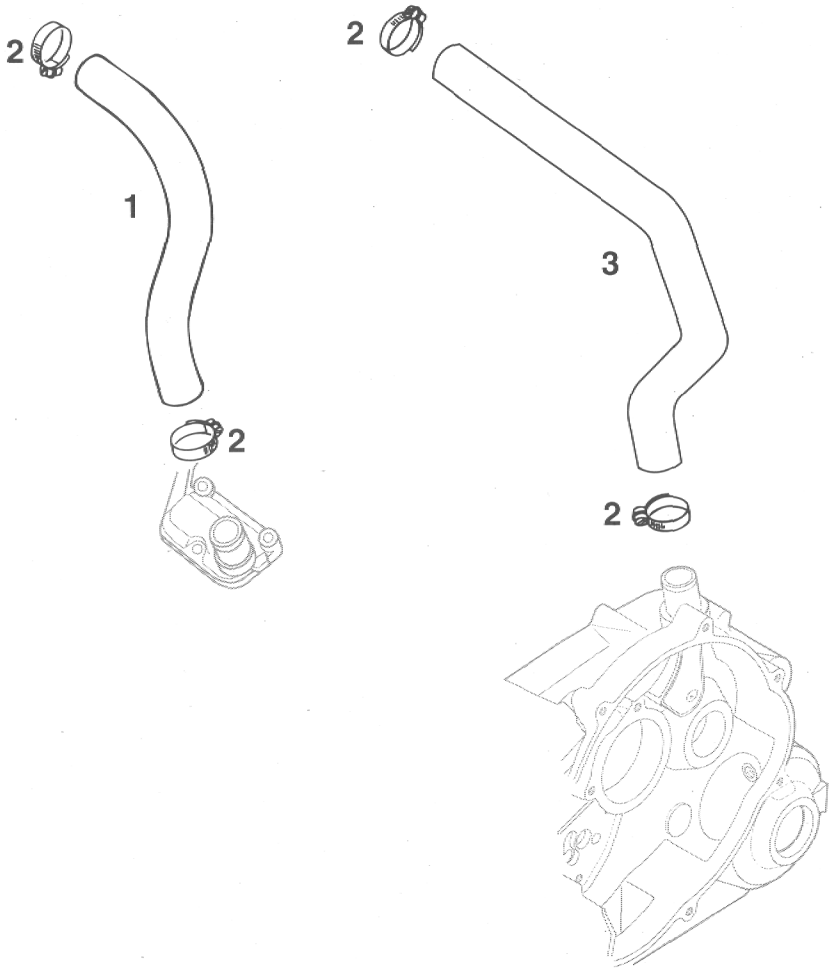


FIG	TEILNR./PARTNR	BEZEICHNUNG	DESCRIPTION	QTY
1	580.38.001.100	ÖLPUMPENRAD 31-Z	OIL PUMP GEAR 31-T	1
2	0402 251980	NADELROL. DIN5402 NRO 2,5X19,8	NEEDLE ROLLER NROB 2,5X19,8 G2	2
3	0015 060203	SK.BUNDSCHRAUBE M 6X20 SW=8	HH COLLAR SCREW M 6X20 WS=8	6
5	580.38.007.100	ÖLPUMPE MIKUNI G-73 LC4'92	OIL PUMP MIKUNI G-73 LC4'92	2
6	580.38.007.755	ANLAUFSCHIBE 8,1 X 15 X 0,5	STOP DISK 8,1 X 15 X 0,5	4
7	0799 060000	SICH.SCHIBE DIN6799-RS 6,0	TAB WASHER DIN6799-RS 6,0	2
8	584.38.001.000	ÖLPUMPENRAD 26-Z	OIL PUMP GEAR 26-T	1
9	580.30.021.000	ÖLABLASSCHR.B.M.MAGNET M12X1,5	OIL DRAIN PLUG WITH MAGNET M12	1
12	543.13.025.000	HOHLSCHRAUBE M10 X 1	HOLLOW SCREW M10 X 1	2
13	580.38.028.000	VENTILKOLBEN	VALVE PISTON D=10MM	1
15	580.38.019.100	ÖLVERSCHLUSSCHRAUBE M22X1,5	OIL DRAIN PLUG M22X1,5	1
16	580.38.017.100	CU-DICHTRING 22 X 27 X 2	CU-SEAL RING 22 X 27 X 2	1
17	0908 120153	VERSCHL.SCHR. DIN0908-M12X1,5	PLUG DIN0908-M12X1,5	1
18	580.38.022.000	CU-DICHTRING 12 X 18 X 1,5	CU-SEAL RING 12 X 18 X 1,5	2
19	580.38.023.300	DRUCKFEDER 1X25	PRESSURE SPRING L=25MM D=1MM	1
20	580 380050	ÖLFILTER	OIL FILTER	1
21*	0770 055020	O-RING 55,00X2,00 NBR70	O-RING 55,00X2,00 NBR70	1
22	580.30.008.600	FILTERDECKEL M10X1	FILTER COVER M10X1	1
23	0015 060253	SK.BUNDSCHRAUBE M 6X25 SW=8	HH COLLAR SCREW M 6X25 WS=8	3
25	0910 100003	VERSCHL.SCHR. DIN0910-M10X1	PLUG DIN0910-M10X1	2
26	580.38.022.900	CU-FÜLLRING 10 X 14 X 1,5	CU-SEAL RING 10 X 14 X 1,5	2
30	580.38.234.700	ÖLLEITUNG R10/R10 - 865MM FILTER - RAHMEN	OIL LINE R10/R10 - 865 MM FILTER - FRAME	1
32	583.38.034.000	ÖLLEITUNG R10/R8 - 203MM RAHMEN - KUPPLUNGSDECKEL	OIL LINE R10/R8 - 203MM FRAME - CLUTCH COVER	2
40	580.38.033.100	DOPPELHOHLSCHRAUBE M10 X 1	DUAL BANJO BOLT M10 X 1	1
43	580.38.130.000	DÜSENSCHRAUBE M 8 X 1 „150“	JET SCREW M 8 X 1 „150“	1
44	580.38.030.000	HOHLSCHRAUBE M 8 X 1 DIN7643	BANJO BOLT M8 X 1 DIN7643	1
45	580.38.032.010	CU-DICHTRING 10 X 14 X 1	CU-SEAL RING 10 X 14 X 1	7
46	580.38.032.000	CU-DICHTRING 8 X 12 X 1	CU-SEAL RING 8 X 12 X 1	3
47	580.38.032.300	CU-FÜLLRING 8 X 12 X 1,5	CU-SEAL RING 8 X 12 X 1,5	1
60	583.38.045.000	SCHRAUBFILTER LC4'94	SCREW TYPE FILTER LC4'94	1

FIG	TEILNR/PARTNR	BEZEICHNUNG	DESCRIPTION	QTY
1	580.35.025.800	ENTLÜFTUNGSSCHLAUCH	BREATHER TUBE TOP	1
2*	420.13.037.200	SCHLAUCHBINDER GEMI 12-22MM	HOSE CLAMP GEMI 12-22MM	4
3	575.30.090.000	ENTLÜFTUNGSSCHLAUCH '93	BREATHER TUBE ENGINE '93	1



ACHTUNG !!!
 Vor dem Einbau des Vergasers, Bedüsung kontrollieren.
CAUTION !!!
 Before mounting the carburetor, check the jetting

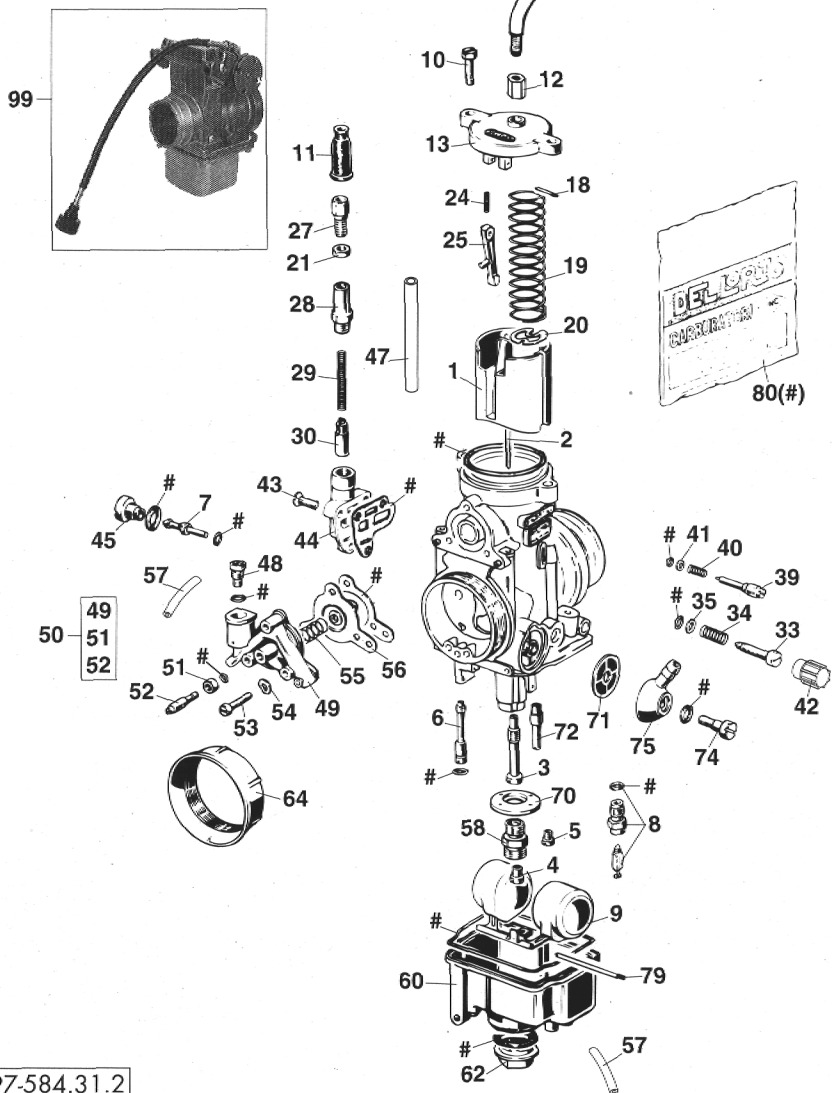


FIG	TEILNR/PARTNR	BEZEICHNUNG	DESCRIPTION	QTY
1-79	576.31.001.044	VERGASER PHM 38 ND (100197) 45 / 50 / 130 / AR265 / K23II	CARBURETOR PHM 38 ND (100197) 45 / 50 / 130 / AR265 / K23II	1
1	572.31.135.000	GASSCHIEBER 50/1 DM=42MM	THROTTLE VALVE 50/1 DM=42MM	1
2*	490.31.134.023	DÜSENNADEL K23	JET NEEDLE K23	1
3*	577.31.021.265	NADELDÜSE AR 265	NEEDLE JET AR 265	1
4*	570.31.523.130	HAUPTDÜSE 130	MAIN JET 130	1
4	570.31.523.135	HAUPTDÜSE 135	MAIN JET 135	X
4	570.31.523.140	HAUPTDÜSE 140	MAIN JET 140	X
4	570.31.523.145	HAUPTDÜSE 145	MAIN JET 145	X
4	570.31.523.150	HAUPTDÜSE 150	MAIN JET 150	X
5	151.31.123.055	LEERLAUFDÜSE 55	IDLING JET 55	X
5	151.31.123.050	LEERLAUFDÜSE 50	IDLING JET 50	1
5	151.31.123.045	LEERLAUFDÜSE 45	IDLING JET 45	X
5	151.31.123.038	LEERLAUFDÜSE 38	IDLING JET 38	X
6	570.31.551.045	STARTDÜSE 45 LUFTLÖCHER UNTEN	STARTING JET 45 AIR HOLE BELOW	1
6*	570.31.551.050	STARTERDÜSE 50	STARTING JET 50	X
6*	570.31.551.055	STARTERDÜSE 55	STARTING JET 55	X
7	570.31.566.033	BESCHLEUNIGERDÜSE 33	ACCELERATING JET 33	1
8	572.31.120.300	NADELVENTIL 300	NEEDLE VALVE 300	1
9	570.31.509.000	SCHWIMMER 8,5 GRAMM	FLOAT 8,5 GRAMME	1
9	583.31.509.000	SCHWIMMER 6,5 GRAMM	FLOAT 6,5 GRAMME	X
10	570.31.524.000	SK.SCHRAUBE M 5X16	HEXAGON NUT M 5X16	2
11	520.31.138.000	GUMMITÜLLE	RUBBER SLEEVE	1
12	580.31.528.000	STÜTZHÜLSE M6X0,75 SW=10	SUPPORT BUSHING M6X0,75 WS=10	1
13	572.31.127.000	VERGASERDECKEL	CARBURETOR COVER	1
15*	584.31.024.000	ROHRBOGEN F.VERG. 400LC4-E '97	TUBE F.CARBURETOR 400LC4-E '97	1
18	570.31.571.000	STIFT 2,5X16	STUD 2,5X16	1
19	570.31.530.000	SCHIEBERFEDER	SLIDING SPRING	1
20	570.31.532.000	HALTEPLÄTTCHEN	RETAINING PLATE	1
21	520.31.126.000	SK.MUTTER M6X0,75 DIN0439	HEXAGON NUT M6X0,75 DIN0439	1
24	570.31.570.000	FEDER	SPRING	1
25	570.31.569.000	PUMPENHEBEL	PUMP LEVER	1
27	570.31.525.000	STELLSCHRAUBE M6X0,75	ADJUSTMENT SCREW M6X0,75	1
28	572.31.155.000	VERSCHRAUBUNG	PLUG	1

* = NEUTEIL / NEW PART

X = NACH BEDARF / AS REQUIRED

ACHTUNG !!!

Vor dem Einbau des Vergasers, Bedüsung kontrollieren.

CAUTION !!!

Before mounting the carburetor, check the jetting

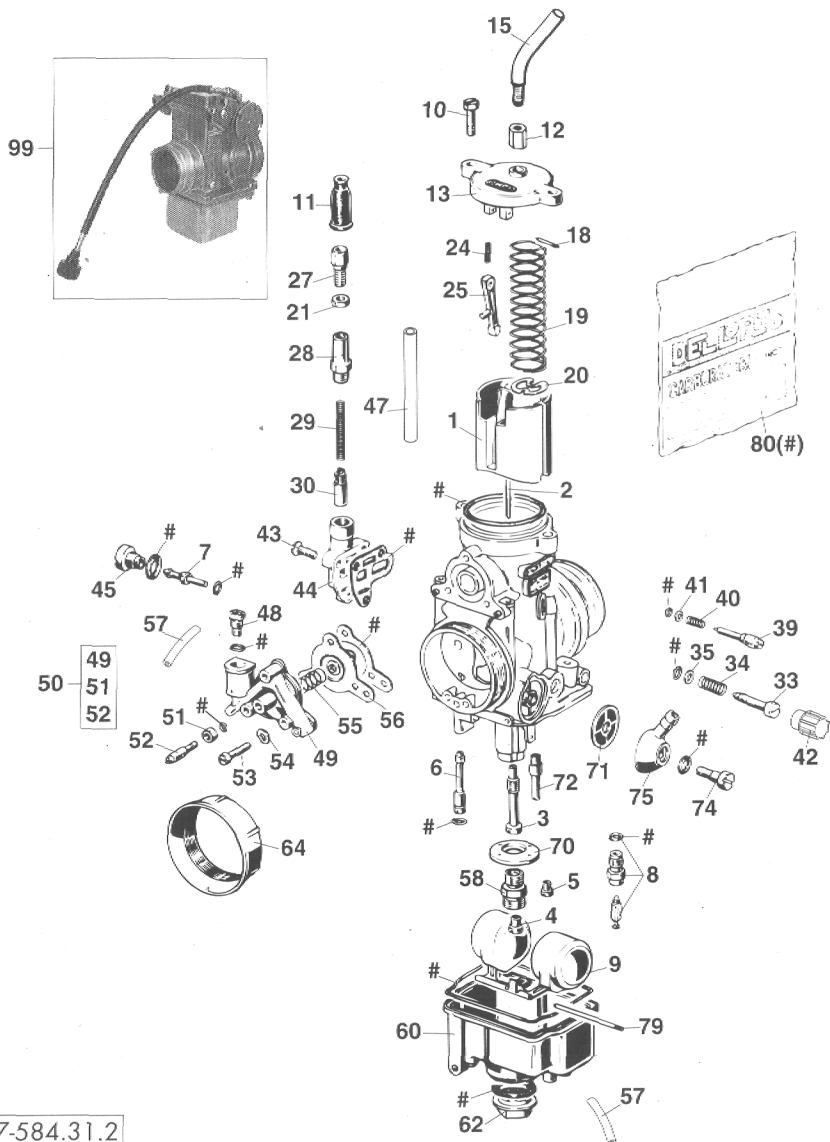
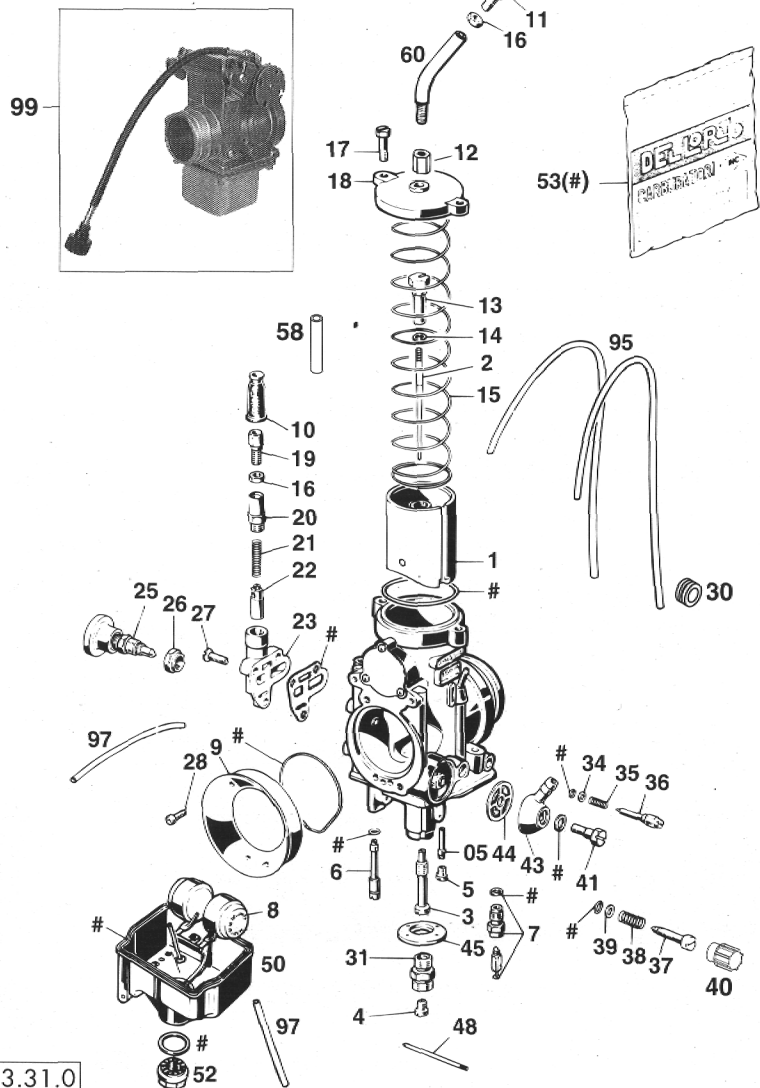


FIG	TEILNR/PARTNR	BEZEICHNUNG	DESCRIPTION	QTY
29	572.31.153.000	FEDER	SPRING	1
30	570.31.549.000	STARTKOLBEN	STARTING DEVICE	1
33	570.31.519.000	STELLSCHRAUBE M5	ADJUSTMENT SCREW M5	1
34	520.31.116.000	FEDER	SPRING	1
35	570.31.573.000	SCHEIBE 5,1 X 8 X 0,8	WASHER 5,1 X 8 X 0,8	1
39	570.31.517.000	GEMISCHREG.SCHRAUBE M7X0,75	MIXTURE REGULAT.SCREW M7X0,75	1
40	570.31.515.000	FEDER	SPRING	1
41	570.31.572.000	SCHEIBE 3,3 X 5,8 X 0,5	WASHER 3,3 X 5,8 X 0,5	1
42	570.31.519.100	RÄNDELKAPPE KUNSTSTOFF	KNURLED CAP PLASTIC	1
43	0964 040143	LINSENSCHRAUBE DIN0964-M 4X14	OVAL HEAD SCREW DIN0964-M 4X14	3
44	572.31.150.100	KALTSTARTVERGASERGEHÄUSE 4T	START.DEVICE BODY 4S	1
45	570.31.567.000	DÜSENHALTER	JET HOLDER	1
47*	583.31.029.051	SCHIEBERANSCHLAG L=51MM	SLIDE STOP L=51MM	X
48	570.31.565.000	ENTLÜFTUNGSVENTIL	BLEEDER VALVE	1
50	572.31.160.044	PUMPENGEHÄUSE KPL.	PUMP HOUSING CPL.	1
53	0084 040203	ZYL.SCHRAUBE DIN0084-M 4X20 A	CYL.SCREW DIN0084-M 4X20 A	3
54	0137 040003	FEDERSCHEIBE DIN0137-B 4	SPRING WASHER DIN0137-B 4	3
55	570.31.559.000	FEDER	SPRING	1
56	570.31.557.000	MEMBRANE	DIAPHRAGM	1
57	520.31.137.001	PVC-SCHLAUCH 3 X 6 MM	BREATHER HOSE 3 X 6 MM	0,6
58	570.31.522.000	DÜSENSTOCK	MAIN JET HOLDER	1
60	570.31.511.100	SCHWIMMERGEHÄUSE MIT ÜBERLAUFR	FLOAT CHAMBER WITH RUN OVER T.	1
62	570.31.514.000	VERSCHLUSSSCHRAUBE M12X1	PLUG M12X1	1
64*	577.31.040.000	ANSAUGTRICHTER FÜR PHM 38 ND	INTAKE TRUMPET FOR PHM 38 ND	1
70	501.31.174.000	PRALLBLECH	COVER	1
71	151.31.112.000	KRAFTSTOFFILTER	FUEL FILTER	1
72	570.31.556.000	RÜCKSCHLAGVENTIL	REBOUND VALVE	1
74	0933 060163	SK.SCHRAUBE DIN0933-M 6X16	HH SCREW DIN0933-M 6X16	1
75	570.31.513.000	SCHLAUCHANSCHLUSS	HOSE CONNECTOR	1
79	570.31.508.000	STIFT 2 X 47	STUD 2 X 47	1
80*	577.31.099.000	DICHTUNGSSATZ PHM 38 ND	GASKET SET PHM 38 ND	1
99	580.31.701.344	VERGASER 36MM QWIK-SILVER II 400 R/XC e	CARBURETOR 36MM QWIK-SILVER II 400 R/XC e	1

* = NEUTEIL / NEW PART

X = NACH BEDARF / AS REQUIRED

ACHTUNG !!!
 Vor dem Einbau des Vergasers, Bedüsung kontrollieren.
CAUTION !!!
 Before mounting the carburetor, check the jetting



97-583.31.0

FIG	TEILNR/PARTNR	BEZEICHNUNG	DESCRIPTION	QTY
1-52	580.31.901.044	VERGASER PHM 40 SD (010296) 45 / 45 / 170 / DR270/K51 III	CARBURETOR PHM 40 SD (010296) 45 / 45 / 170 / DR270/K51 III	1
1	580.31.135.040	GASSCHIEBER NR.40 620 LC4-E	THROTTLE VALVE NO.40 620 LC4-E	1
1*	580.31.135.050	GASSCHIEBER NR.50 620 LC4-E MIT KAT	THROTTLE VALVE NO.50 620 LC4-E WITH KAT	1
2	490.31.134.051	DÜSENNADEL K 51	JET NEEDLE K51	1
3	580.31.121.272	NAEGLDÜSE DR 272	NEEDLE JET DR 272	X
3	580.31.121.270	NAEGLDÜSE DR 270	NEEDLE JET DR 270	1
3	580.31.121.268	NAEGLDÜSE DR 268	NEEDLE JET DR 268	X
3	580.31.121.266	NAEGLDÜSE DR 266	NEEDLE JET DR 266	X
4	570.31.523.200	HAUPTDÜSE 200	MAIN JET 200	X
4	570.31.523.195	HAUPTDÜSE 195	MAIN JET 195	X
4	570.31.523.190	HAUPTDÜSE 190	MAIN JET 190	X
4	570.31.523.185	HAUPTDÜSE 185	MAIN JET 185	X
4	570.31.523.180	HAUPTDÜSE 180	MAIN JET 180	X
4	570.31.523.175	HAUPTDÜSE 175	MAIN JET 175	X
4	570.31.523.170	HAUPTDÜSE 170	MAIN JET 170	X
4	570.31.523.165	HAUPTDÜSE 165	MAIN JET 165	X
4	570.31.523.160	HAUPTDÜSE 160	MAIN JET 160	X
4	570.31.523.155	HAUPTDÜSE 155	MAIN JET 155	1
4	570.31.523.150	HAUPTDÜSE 150	MAIN JET 150	X
4	570.31.523.145	HAUPTDÜSE 145	MAIN JET 145	X
4	570.31.523.140	HAUPTDÜSE 140	MAIN JET 140	X
4	570.31.523.135	HAUPTDÜSE 135	MAIN JET 135	X
5	151.31.123.055	LEERLAUFDÜSE 55	IDLE JET 55	X
5	151.31.123.050	LEERLAUFDÜSE 50	IDLING JET 50	X
5	151.31.123.045	LEERLAUFDÜSE 45	IDLING JET 45	1
5	151.31.123.038	LEERLAUFDÜSE 38	IDLING JET 38	X
05	490.31.122.000	LEERLAUFMISCHROHR NR.1 CD	IDLE MIXING TUBE NR.1 CD	1
6	570.31.551.045	STARTDÜSE 45 LUFTLÖCHER UNTEN	STARTING JET 45 AIR HOLE BELOW	1
6*	570.31.551.050	STARTERDÜSE 50	STARTING JET 50	X
6*	570.31.551.055	STARTDÜSE 55	STARTING JET 55	X
7	572.31.120.300	NADELVENTIL 300	NEEDLE VALVE 300	1
8	570.31.509.000	SCHWIMMER 8,5 GRAMM	FLOAT 8,5 GRAMME	X
8	583.31.509.000	SCHWIMMER 6,5 GRAMM	FLOAT 6,5 GRAMME	1
9	580.31.140.040	ANSAUGTRICHTER 40 620LC4/DUKE	INTAKE TRUMPET 40 620LC4/DUKE	1
10	520.31.138.000	GUMMITÜLLE	RUBBER SLEEVE	X
11	570.31.525.100	STELLSCHRAUBE M6X0,75	ADJUSTMENT SCREW M6X0,75	1

* = NEUTEIL / NEW PART

X = NACH BEDARF / AS REQUIRED

ACHTUNG !!!
 Vor dem Einbau des Vergasers, Bedüsung kontrollieren.
CAUTION !!!
 Before mounting the carburetor, check the jetting

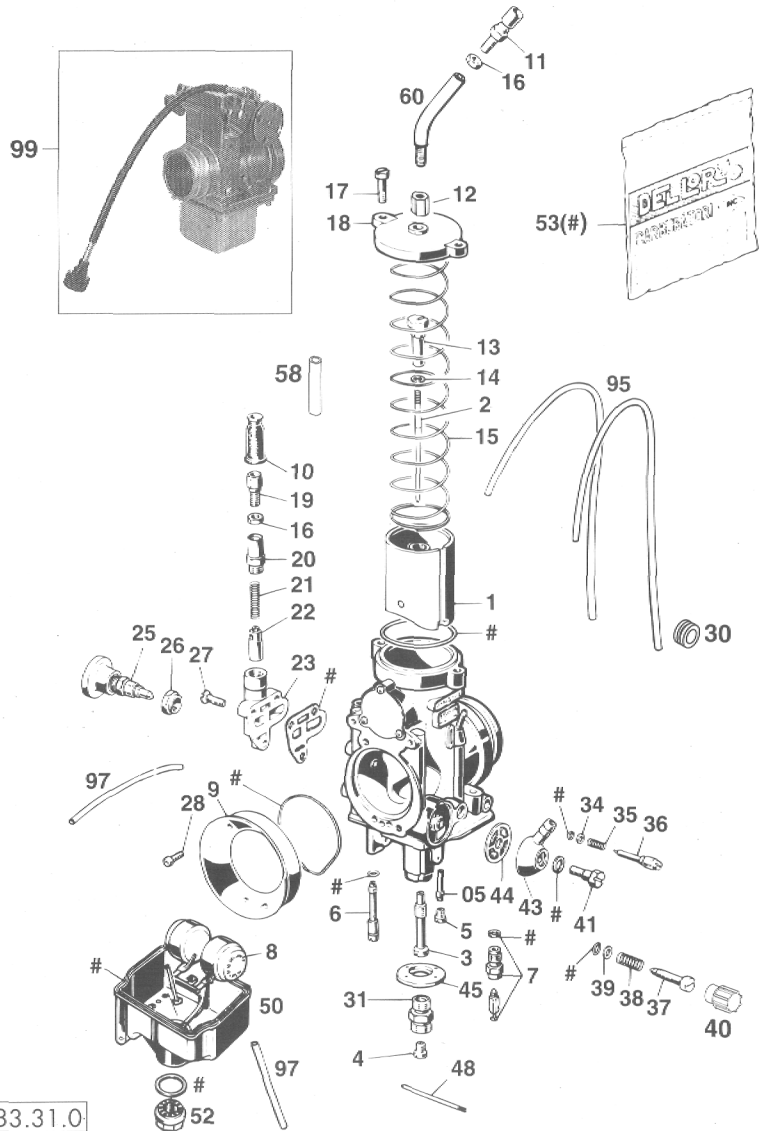


FIG	TEILNR/PARTNR	BEZEICHNUNG	DESCRIPTION	QTY
12	580.31.528.000	STÜTZHÜLSE M6X0,75 SW=10	SUPPORT BUSHING M6X0,75 WS=10	1
13	490.31.131.000	NIPPEL	NIPPLE	1
14	0799 025055	SICH.SCHEIBE DIN6799-RS 2,5	TAB WASHER RS 2,5 X 5,5	1
15	544.31.530.000	SCHIEBERFEDER 1,25X190	SLIDING SPRING 1,25X190	1
16	520.31.126.000	SK.MUTTER M6X0,75 DIN0439	HEXAGON NUT M6X0,75 DIN0439	2
17	570.31.524.000	SK.SCHRAUBE M 5X16	HEXAGON NUT M 5X16	2
18	580.31.127.000	VERGASERDECKEL	CARBURETOR COVER PLATE	1
19	570.31.525.000	STELLSCHRAUBE M6X0,75	ADJUSTMENT SCREW M6X0,75	1
20	572.31.155.000	VERSCHRAUBUNG	PLUG	1
21	580.31.153.000	FEDER	SPRING	1
22	570.31.549.000	STARTKOLBEN	STARTING DEVICE	1
23	572.31.150.100	KALTSTARTVERGASERGEHÄUSE 4T	START.DEVICE BODY 4S	1
25	580.31.180.000	WARMSTARTKNOPF	WARM START BUTTON	1
26	580.31.181.000	SK.MUTTER M 9X0,75	HEXAGON NUT M 9X0,75	1
27	0964 040143	LINSENSCHRAUBE DIN0964-M 4X14	OVAL HEAD SCREW DIN0964-M 4X14	3
28	0912 040123	ISK.SCHRAUBE DIN0912-M 4X12	AH SCREW DIN0912-M 4X12	2
30	575.11.027.000	KABELTÜLLE D=6MM OFFEN	RUBBER SLEEVE D=6MM OPEN	1
31	570.31.522.000	DÜSENSTOCK	MAIN JET HOLDER	1
34	570.31.572.000	SCHEIBE 3,3 X 5,8 X 0,5	WASHER 3,3 X 5,8 X 0,5	1
35	570.31.515.000	FEDER	SPRING	1
36	570.31.517.000	GEMISCHREG.SCHRAUBE M7X0,75	MIXTURE REGULAT.SCREW M7X0,75	1
37	570.31.519.000	STELLSCHRAUBE M5	ADJUSTMENT SCREW M5	1
38	520.31.116.000	FEDER	SPRING	1
39	570.31.573.000	SCHEIBE 5,1 X 8 X 0,8	WASHER 5,1 X 8 X 0,8	1
40	570.31.519.100	RÄNDELKAPPE KUNSTSTOFF	KNURLED CAP PLASTIC	1
41	0933 060163	SK.SCHRAUBE DIN0933-M 6X16	HH SCREW DIN0933-M 6X16	1
43	570.31.513.000	SCHLAUCHANSCHLUSS	HOSE CONNECTOR	1
44	151.31.112.000	KRAFTSTOFFFILTER	FUEL FILTER	1
45	501.31.174.000	PRALLBLECH	COVER	1
48	570.31.508.000	STIFT 2 X 47	STUD 2 X 47	1
50	570.31.511.100	SCHWIMMERGEHÄUSE MIT ÜBERLAUFR	FLOAT CHAMBER WITH RUN OVER T.	1
52	570.31.514.000	VERSCHLUSSSCHRAUBE M12X1	PLUG M12X1	1
53	580.31.199.000	DICHTUNGSSATZ PHM38SD/PHM40SD	GASKET SET PHM38SD/PHM40SD	1
58*	583.31.029.028	SCHIEBERANSCHLAG L=28MM	SLIDE STOP L=28MM	X
60	580.31.160.000	ROHRBOGEN FÜR VERGASER '92	TUBE FOR CARBURETOR '92	1
95	310.07.007.001	PVC-SCHLAUCH 5 X 8 MM	PVC-HOSE 5 X 8 MM	0,5
97	520.31.137.001	PVC-SCHLAUCH 3 X 6 MM	BREATHER HOSE 3 X 6 MM	0,6
99	580.31.701.444	VERGASER 38MM QWIK-SILVER II 620 R/XC e	CARBURETOR 38MM QWIK-SILVER II 620 R/XC e	1

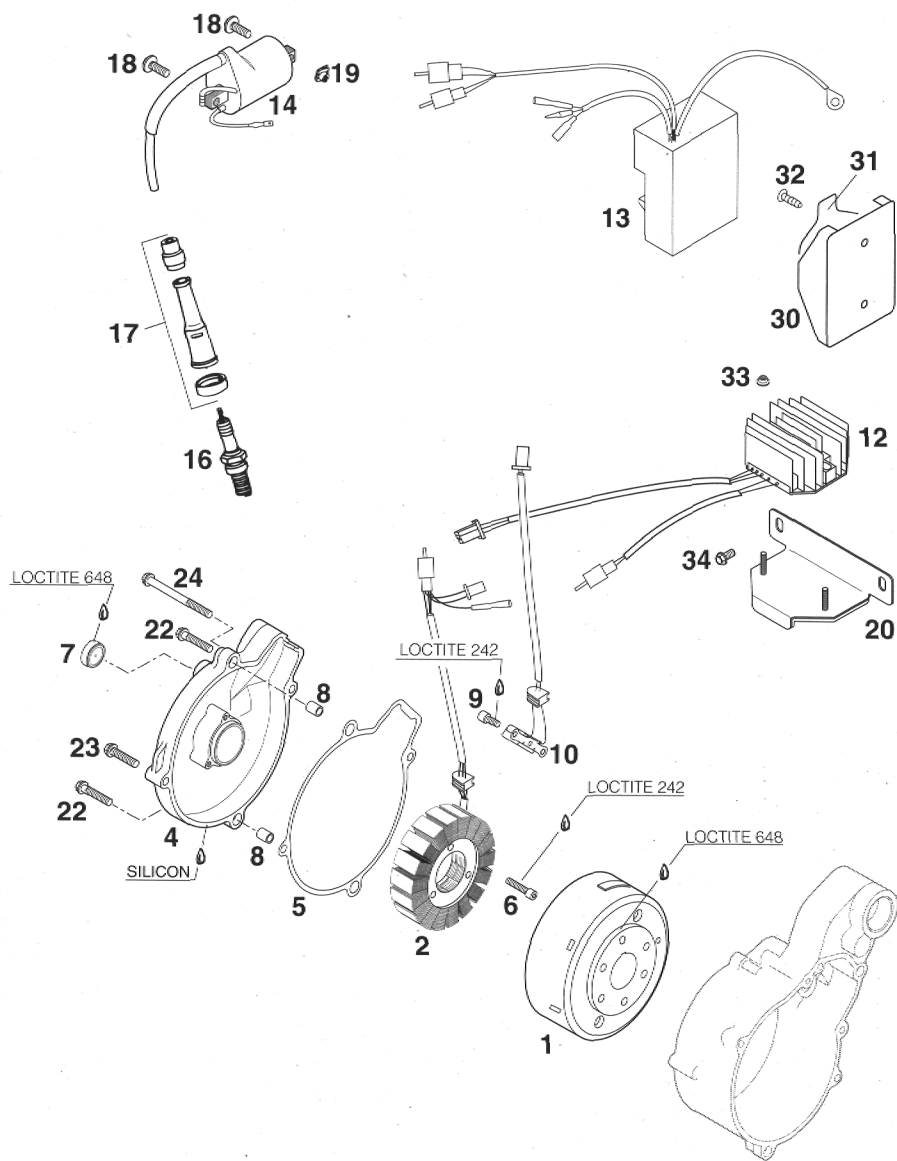


FIG	TEILNR/PARTNR	BEZEICHNUNG	DESCRIPTION	QTY
1*	584.39.005.100	ROTOR KOKUSAN LOSE GP9128 '97	FLYWHEEL KOKUSAN GP9128 '97	1
2	584.39.004.000	STATOR KOKUSAN LOSE '96	STATOR KOKUSAN LOOSE '96	1
4*	584.30.002.144	ZÜNDUNGSDECKEL KPL. LC4-E '97	IGNITION COVER CPL. LC4-E '97	1
5	584.30.040.000	ZÜNDUNGSDECKELDICHTUNG '96	IGNITION COVER GASKET '96	1
6	0912 050253	ISK.SCHRAUBE DIN0912-M 5X25	AH SCREW DIN0912-M 5X25	3
7	584.30.095.000	ÖLSCHAUGLAS GW 20-7	INSPECTION GLASS GW 20-7 NBR	1
8	490.30.090.000	PASSHÜLSE 9,8 X 7 X 10	DOWEL 9,8 X 8 X 10	2
9	0912 050083	ISK.SCHRAUBE DIN0912-M 5X 8	AH SCREW DIN912 M5X8	2
10	584.39.034.000	IMPULSGEBER KOKUSAN '96	PULSE GENERATOR KOKUSAN '96	1
12*	584.11.034.100	REGLER-GLEICHRICHTER 12V '97	VOLT.REGULATOR-RECTIFIER 12V	1
13*	584.39.031.100	DIGITALBOX CDI CB7428 '97	DIGITALBOX CDI CB7428 '97	1
14	584.39.006.000	ZÜNDSPULE IG3826 KOKUSAN '96	IGNITIONCOIL IG3826 KOKUSAN '96	1
16	584.39.093.008	ZÜNDKERZE NGK DR8EA	SPARK PLUG NGK DR8EA	1
17	580.31.010.000	ZÜNDKERZENSTECKER SD 05 F NGK	SPARK PLUG CONNECT.SD 05 F NGK	1
18	0014 060153	SK.BUNDSCHRAUBE M 6X15 SW=8	HH COLLAR SCREW M 6X15 WS=8	2
19	502.35.033.300	KLIPS-MUTTERNHALTER M6 KP142	SNAP-NUT HOLDER M6 KP142	2
20*	584.11.055.100	BATTERIEHALTEBÜGEL LC4-E '97	BATTERY BRACKET LC4-E '97	1
22	0015 060303	SK.BUNDSCHRAUBE M 6X30 SW=8	HH COLLAR SCREW M 6X30 WS=8	2
23	0015 060253	SK.BUNDSCHRAUBE M 6X25 SW=8	HH COLLAR SCREW M 6X25 WS=8	1
24	0015 060803	SK.BUNDSCHRAUBE M 6X80 SW=8	HH COLLAR SCREW M 6X80 WS=8	1
30*	584.39.030.100	GUMMIHALTER FÜR DIGITALBOX '97	RUBBER BRACKET FOR CDI '97	1
31*	584.39.030.150	HALTEBLECH FÜR GUMMIHALTER '97	SUPPORT FOR RUBBER BRACKET '97	1
32*	0016 055163	PLASTITE SCHRAUBE Z 5,5X16	SPECIAL SCREW Z 5,5X16	2
33	565.09.064.000	STOVER-FLANSCHMUTTER M6	SELF LOCKING NUT M6	2
34	0015 060103	SK.BUNDSCHRAUBE M 6X10 SW=8	HH COLLAR SCREW M 6X10 WS=8	2

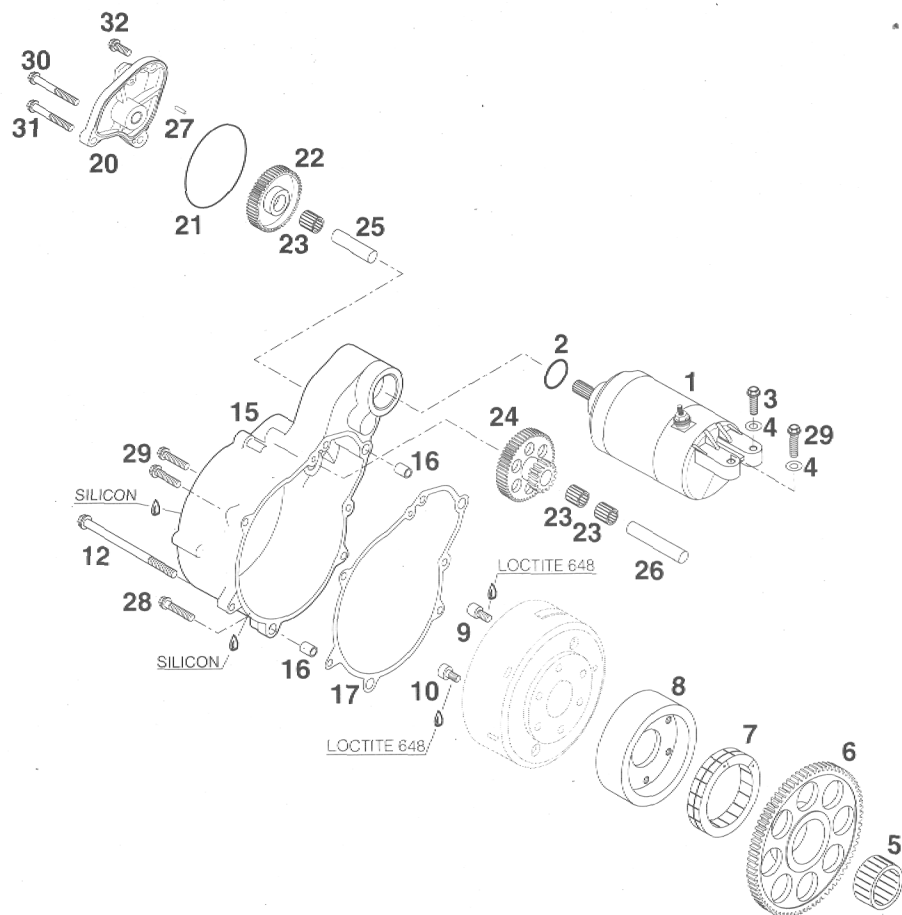


FIG	TEILNR/PARTNR	BEZEICHNUNG	DESCRIPTION	QTY
1	584.40.001.000	E-STARTERMOTOR KPL. LC4-E	E-STARTER ENGINE CPL. LC4-E	1
2	0770 250030	O-RING 25,00X3,00 NBR 70	O-RING 25,00X3,00 NBR 70	1
3	0015 060203	SK.BUNDSCHRAUBE M 6X20 SW=8	HH COLLAR SCREW M 6X20 WS=8	1
4	0125 060003	UNTERLEGSSCHEIBE DIN0125-A 6,4	WASHER DIN0125-A 6,4	2
5	584.40.090.100	NADELKRANZ K30 X 37 X 18	NEEDLE BEARING K30 X 37 X 18	1
6	584.40.020.000	FREILAUFZAHNRAD 82-Z	FREE-WHEEL-GEAR 82-Z	1
7	584.40.026.000	FREILAUF FWD 332008 BLS	FREE-WHEEL FWD 332008 BLS	1
8	584.40.025.000	FREILAUFNABE	FREEWHEEL HUB	1
9	0912 060121	ISK.SCHRAUBE DIN0912-M 6X12	AH SCREW DIN0912-M 6X12	4
10	584.40.098.000	ISK-ZENTRIERSCHRAUBE M6X12,5	AH CENTERING SCREW M6X12,5	2
12*	0015 060953	SK.BUNDSCHRAUBE M 6X95 SW=8	HH COLLAR SCREW M 6X95 WS=8	1
15*	584.40.010.100	STARTERFLANSCH '97	STARTER FLANGE '97	1
16	490.30.090.000	PASSHÜLSE 9,8 X 7 X 10	DOWEL 9,8 X 8 X 10	2
17	584.40.042.000	STARTERFLANSCHDICHTUNG	STARTER FLANGE GASKET	1
20*	584.40.011.100	STARTERDECKEL '97	STARTER COVER '97	1
21*	0770 072020	O-RING 72,00X2,00 NBR70	O-RING 72,00X2,00 NBR70	1
22	584.40.022.000	ZWISCHENZAHNRAD 52-Z	INTERMEDIATE GEAR 52-T	1
23	584.40.090.000	NADELKRANZ K10 X 13 X 13	NEEDLE BEARING K10 X 13 X 13	3
24	584.40.021.000	DOPPELZAHNRAD 55-Z/15-Z	REDUCTION GEAR 55-T/15-T	1
25	584.40.028.000	LAGERBOLZEN 10 X 38,4	BEARING BOLT 10 X 38,4	1
26	584.40.029.000	LAGERBOLZEN 10 X 54	BEARING BOLT 10 X 54	1
27	0402 040780	NADELROLLE DIN5402 NRB 4X 7,8	NEEDLEROLL. DIN5402 NBR 4X 7,8	2
28	0015 060303	SK.BUNDSCHRAUBE M 6X30 SW=8	HH COLLAR SCREW M 6X30 WS=8	1
29	0015 060253	SK.BUNDSCHRAUBE M 6X25 SW=8	HH COLLAR SCREW M 6X25 WS=8	3
30	0015 060503	SK.BUNDSCHRAUBE M 6X50 SW=8	HH COLLAR SCREW M 6X50 WS=8	1
31	0015 060453	SK.BUNDSCHRAUBE M 6X45 SW=8	HH COLLAR SCREW M 6X45 WS=8	1
32	0015 060163	SK.BUNDSCHRAUBE M 6X16 SW=8	HH COLLAR SCREW M 6X16 WS=8	1

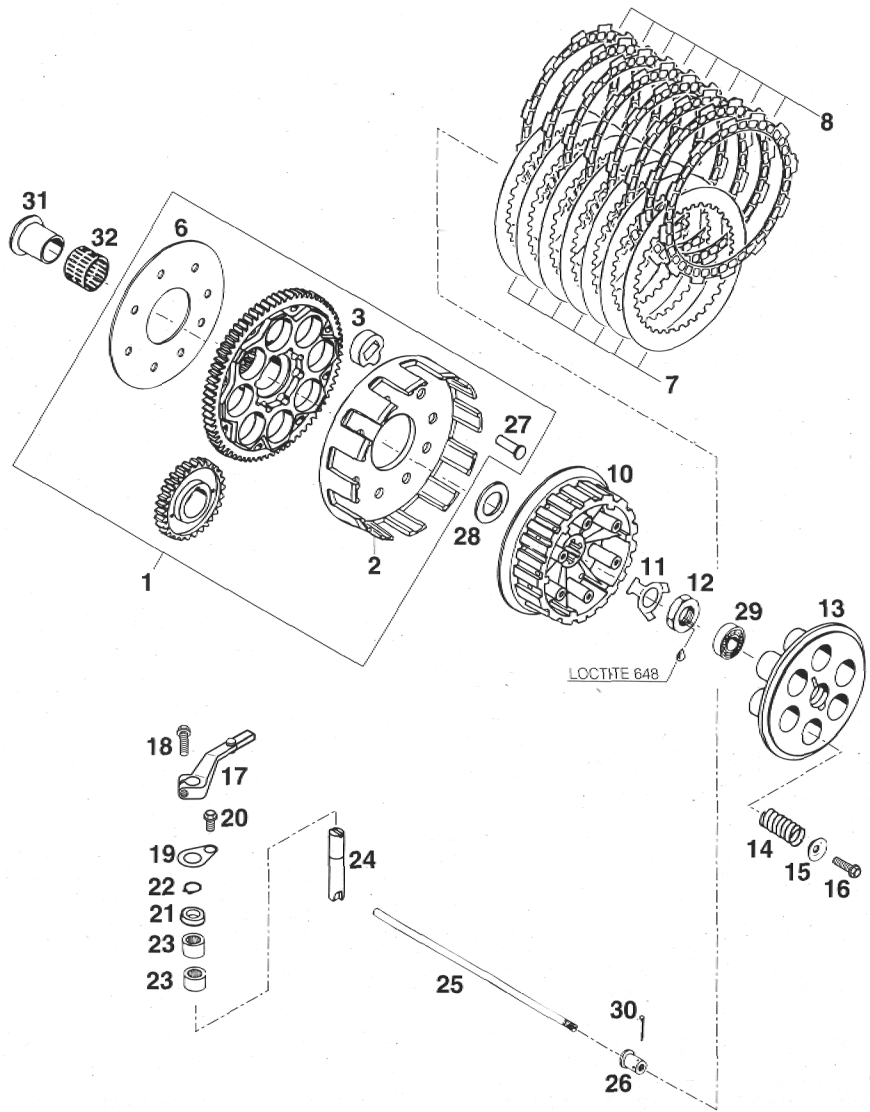


FIG	TEILNR/PARTNR	BEZEICHNUNG	DESCRIPTION	QTY
1	583.32.001.081	KUPPLUNGSKORB 81-Z M.PRIM.30-Z	OUTER CL.HUB 81-T W.PRIM.30-T	1
2	583.32.001.000	KUPPLUNGSKORB LOSE D=160MM '94	OUTER CL.HUB LOOSE D=160MM '94	1
3	583.32.026.000	DÄMPFUNGSELEMENT '94	DAMPING ELEMENT '94	8
6	583.32.028.000	HALTEBLECH 57 X 132 X 1,5 '94	BRACKET 57 X 132 X 1,5 '94	1
7	583.32.112.000	STAHLAMELLE 1,5 MM LC4'94	STEEL DISK 1,5 MM LC4'94	7
8*	583.32.011.100	BELAGAMELLE 2,7 MM LC4'97	LINING DISK 2,7 MM LC4'97	8
10*	583.32.002.100	MITNEHMER LC4'97	INNER CLUTCH HUB LC4'97	1
11	583.32.018.000	SICHERUNGSBLECH '94	LOCK WASHER '94	1
12	0936 181505	SK.MUTTER DIN0936-M18X1,5	HEXAGON NUT DIN0936-M18X1,5	1
13*	583.32.003.100	DRUCKKAPPE LC4'97	PRESSURE CAP LC4'97	1
14	583.32.080.000	KUPPLUNGSFEDER 2,8 X 37	CLUTCH SPRING 2,8 X 37	6
15	581.32.081.000	FEDERTELLER 6,2 X 20 X 3,2	SPRING RETAINER 6,2 X 20 X 3,2	6
16	0015 060203	SK.BUNDSCHRAUBE M 6X20 SW=8	HH COLLAR SCREW M 6X20 WS=8	6
17	584.32.048.000	AUSRÜCKHEBEL LC4-E '96	CLUTCH RELEASE LEVER LC4-E '96	1
18	0015 060203	SK.BUNDSCHRAUBE M 6X20 SW=8	HH COLLAR SCREW M 6X20 WS=8	1
19	584.32.044.000	HALTEBLECH FÜR AUSRÜCKUNG '96	RETAIN.PLATE CLU.RELEASE LEVER	1
20	0015 060123	SK.BUNDSCHRAUBE M 6X12 SW=8	HH COLLAR SCREW M 6X12 WS=8	1
21	545.32.093.000	NUTRING NIS 12X20X5,5	NUT RING NIS 12X20X5,5	1
22	0471 120010	SICHERUNGSRING DIN0471-12X1	CIRCLIP DIN0471-12X1	1
23	503.32.095.000	NADELLAGER HK 1212	NEEDLE BEARING HK 1212	2
24	575.32.015.000	AUSRÜCKWELLE	DISENGAGING SHAFT 12 X 66 '93	1
25	583.32.017.000	DRUCKSTANGE 224MM LC4'94	PUSH ROD 224 MM LC4'94	1
26	583.32.032.000	AUFLAGEBOLZEN LC4'94	PRESSURE BOLT LC4'94	1
27	583.32.007.000	NIET 6 X 23 X 11,2	RIVET 6 X 23 X 11,2	8
28	575.32.013.000	STÜTZSCHEIBE 22,2X35X3 GEHÄRT.	SUPPORTWASHER 22,2X35X3 HARDE.	1
29	0625 060016	RILLENKUGELLAGER 6001 2RS1/C3	GROOVED BALL BEARING 6001 RSR	1
30	0094 020163	SPLINT DIN0094-2,0X16	PIN DIN0094-2,0X16	1
31	503.32.070.000	INNENRING MIT BUND	INNER RING WITH COLLAR	1
32	565.32.095.000	NADELKLANZ K 26 X 30 X 22	NEEDLE BEARING K 26 X 30 X 22	1

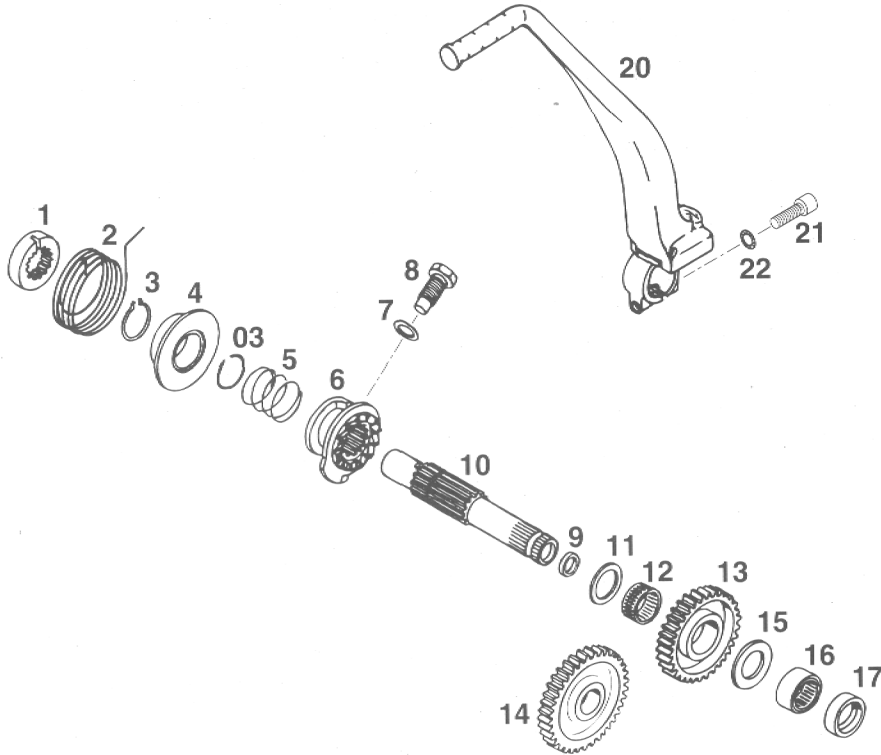


FIG	TEILNR/PARTNR	BEZEICHNUNG	DESCRIPTION	QTY
1	580.33.026.200	MITNEHMERNABE '94	DRIVING HUB '94	1
2	580 330200	STARTERFEDER	KICKSTARTER SPRING	1
3	520.33.096.000	SICH.RING DIN0471 25X1,64SD	LOCK RING 25X1,6 WA985	1
03	520.33.090.100	SPRENGRING SW 25	LOCK RING SW 25	1
4	580.33.037.000	FEDERFÜHRUNG	SPRING BUSHING	1
5	580.33.028.000	SPERRADFEDER	RATCHET GEAR SPRING 1,2 MM	1
6	580.33.023.200	SPERRRAD 24-Z	RATCHET GEAR 24-T	1
7	580.38.022.000	CÜ-DICHTRING 12 X 18 X 1,5	CU-SEAL RING 12 X 18 X 1,5	1
8	580.33.033.000	ANSCHLAGSCHRAUBE M12X1,5	STOP SCREW M12X1,5	1
9	546.32.090.000	DICHTRING DH/GR 12X16X3	SEAL RING DH/GR 12X16X33	1
10	580.33.021.300	KICKSTARTERWELLE '94	KICKSTARTER SHAFT '94	1
11	580.33.031.000	ANLAUFSCHIBE 22 X 30 X 1,5	STOP DISK 22 X 30 X 1,5	1
12	565.33.098.000	NADELKRANZ K 22 X 26 X 13	NEEDLE BEARING K 22 X 26 X 13	1
13	580.33.022.700	STARTERRAD 35-Z SPERRVERZÄHNUNG 24-Z	KICKSTARTER GEAR 35-T LOCKING TOOTH 24-T	1
14	580.33.024.000	STARTERZWISCHENRAD 37-Z	INTERMEDIATE GEAR 37-T	1
15	565.32.012.000	ANLAUFSCHIBE 22,2 X 35 X 2	STOP DISK 22,2 35 X 2	1
16	580.33.090.000	NADELLAGER RNA 4903	NEEDLE BEARING RNA 4903	1
17	0760 223270	WELLENDICHTRING 22X32X7 BSL	SHAFT SEAL RING 22X32X7	1
20	583.33.036.044	KICKSTARTER KPL. ALU LC4'94	KICKSTARTER CPL. ALU LC4'94	1
21	0912 080253	ISK.SCHRAUBE DIN0912-M 8X25	AH SCREW DIN0912-M 8X25	1
22	360.03.014.000	SCHNORR-SICHERUNGSSCHIBE 8MM	LOCK WASHER 8MM	1

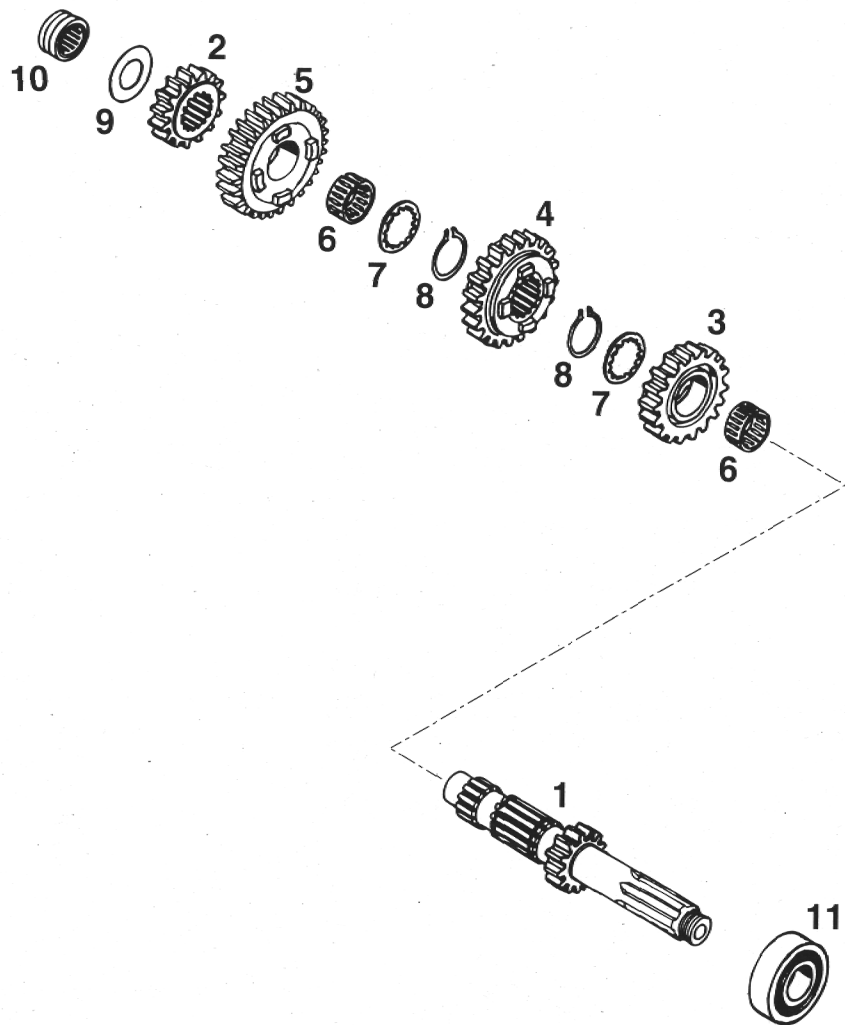


FIG	TEILNR/PARTNR	BEZEICHNUNG	DESCRIPTION	QTY
1	583.33.002.100	ANTRIEBSWELLE 14-Z '96	MAIN SHAFT 14-T '96	1
2*	565.33.010.300	FESTRAD 2.G 15-Z (2G3)	SOLID GEAR 2.G 15-T (2G3)	1
3	583.33.004.002	LOSRAD 3.G 18-Z „02“	IDLER GEAR 3.G 18-T „02“	1
4	583.33.006.004	SCHIEBERAD 4.G 20-Z „04“	SLIDING GEAR 4.G 20-T „04“	1
5	583.33.008.008	LOSRAD 5.G 22-Z „08“	IDLER GEAR 5.G 22-T „08“	1
6	565.33.099.000	NADELKRANZ K22X26X13 GETEILT	NEEDLE BEAR. K22X26X13 DIVIDED	2
7	565.33.016.300	ANLAUFSCHIBE 22,7 X 32 X 1,5	STOP DISK 22,7 X 32 X 1,5	2
8	520.33.096.000	SICH.RING DIN0471 25X1,64SD	LOCK RING 25X1,6 WA985	2
9	565.33.015.000	ANLAUFSCHIBE 20,2 X 35 X 1	STOP DISK 20,2 X 35 X 1	1
10	565.33.093.000	NADELLAGER RNA 4902 KSE	NEEDLE BEARING RNA 4902 KSE	1
11	0625 201029	RILLENKUGELLAGER 201029 C4	BALL BEARING 6304/22/C4QE6	1

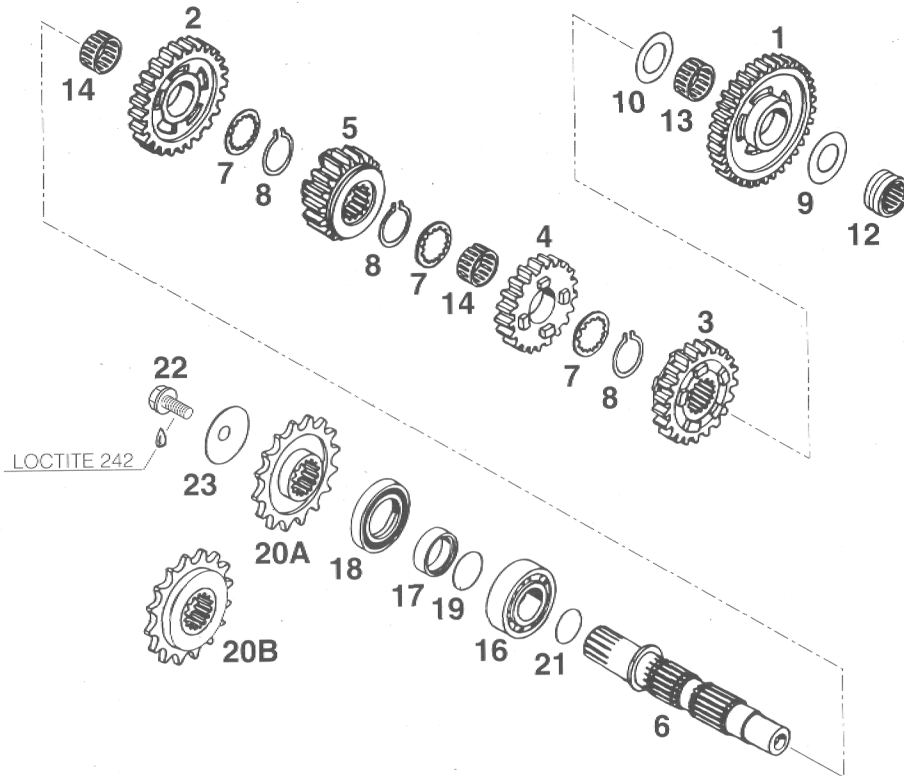


FIG	TEILNR/PARTNR	BEZEICHNUNG	DESCRIPTION	QTY
1	565.33.005.300	LOS RAD 1.G 35-Z (1M3)	IDLER GEAR 1.G 35-Z (1M3)	1
2*	583.33.113.010	LOS RAD 2.G 24-Z „10“	IDLER GEAR 2.G 24-T „10“	1
3	583.33.007.003	SCHIEBERAD 3.G 21-Z „03“	SLIDING GEAR 3.G 21-T „03“	1
4	583.33.009.005	LOS RAD 4.G 19-Z „05“	IDLER GEAR 4.G 19-Z „05“	1
5	583.33.011.009	SCHIEBERAD 5.G 18-Z „09“	SLIDING GEAR 5.G 18-Z „09“	1
6	583.33.003.000	ABTRIEBSWELLE	COUNTERSHAFT	1
7	565.33.016.300	ANLAUFSCHIBE 22,7 X 32 X 1,5	STOP DISK 22,7 X 32 X 1,5	3
8	520.33.096.000	SICH.RING DIN0471 25X1,64SD	LOCK RING 25X1,6 WA985	3
9	565.33.015.000	ANLAUFSCHIBE 20,2 X 35 X 1	STOP DISK 20,2 X 35 X 1	1
10	565.33.018.300	ANLAUFSCHIBE 22,2 X 35 X 1,5	STOP DISK 22,2 X 35 X 1,5	1
12	565.33.093.000	NADELLAGER RNA 4902 KSE	NEEDLE BEARING RNA 4902 KSE	1
13	565.33.098.000	NADELKRANZ K 22 X 26 X 13	NEEDLE BEARING K 22 X 26 X 13	1
14	565.33.099.000	NADELKRANZ K22X26X13 GETEILT	NEEDLE BEAR. K22X26X13 DIVIDED	2
16	490.30.023.000	ZYLINDERROLLENLAG. NJ205 C3	CYL.ROLL BEARING NJ205ECP/C3	1
17	580.33.017.000	DISTANZHÜLSE	SPACER BUSHING 25 X 32 X 9	1
18	0760 324771	WELLENDICHTRING 32X47X7 BSL	SHAFT SEAL RING 32X47X7 BSL	1
19	0770 250021	O-RING 25,00X2,00 SILICON	O-RING 2 X 25 SILICON	1
20A	580.33.029.014	KETTENRAD 14-Z	ENGINE SPROCKET 14-T	1
20A	580.33.029.015	KETTENRAD 15-Z	ENGINE SPROCKET 15-T	1
20B	580.33.029.116	KETTENRAD 16-Z GEDÄMPFT	ENGINE SPROCKET 16-T DAMPED	1
20B	580.33.029.117	KETTENRAD 17-Z GEDÄMPFT	ENGINE SPROCKET 17-T DAMPED	1
21	0770 220010	O-RING 22,00X1,00 NBR 70	O-RING 22 X 1 NBR70	1
22	490.32.011.000	SK.BUNDSCHRAUBE M10X20	HH COLLAR SCREW M10X20	1
23	583.33.034.000	TELLERFEDER 20 X 10,5 X 1,5	SPRING WASHER 20 X 10,5 X 1,5	1

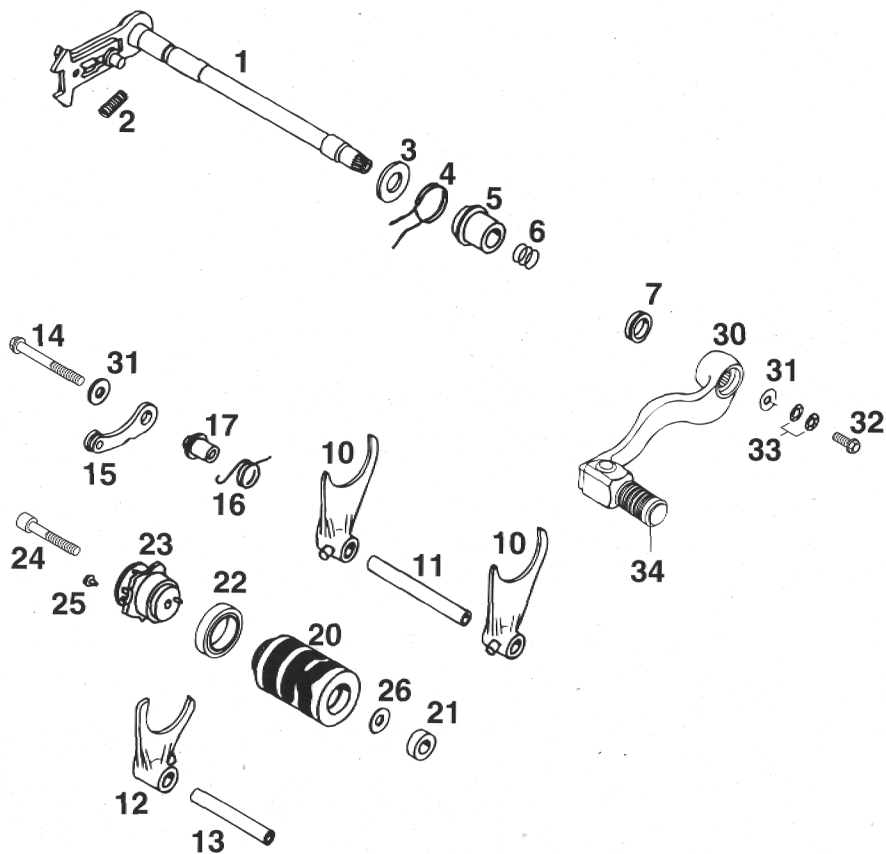


FIG	TEILNR/PARTNR	BEZEICHNUNG	DESCRIPTION	QTY
1	583.34.005.044	SCHALTWELLE KPL. LC4'94	SHIFT SHAFT CPL. LC4'94	1
2	565.34.013.100	SPÄNNFEDER	TENSIONING SPRING	1
3	580.34.010.000	STAHSCHIBE 14 X 28 X 2	STEEL WASHER 14 X 28 X 2	1
4	580.34.014.000	RÜCKHOLFEDER	RETURN SPRING	1
5	583.34.020.000	FEDERHÜLSE	SPRING SLEEVE	1
6	0770 125020	O-RING 12,50X2,00 NBR 70	O-RING 12,50X2,00 NBR 70	3
7	580.33.027.000	V-DICHTRING V-14-A	V-SEAL RING V-14-A	1
10	580.34.002.200	SCHALTGABEL 1./4. U. 2.GANG	SHIFT FORK 1ST/4TH + 2ND GEAR	2
11	580.34.004.000	SCHALTSCHIENE 1./4. U. 2.GANG	SHIFT RAIL 1ST/4TH + 2ND GEAR	1
12	580.34.001.100	SCHALTGABEL 3./5. GANG	SHIFT FORK 3RD/5TH GEAR	1
13	580.34.003.000	SCHALTSCHIENE 3./5. GANG	SHIFT RAIL 3RD/5TH GEAR	1
14	0015 060553	SK.BUNDSCHRAUBE M 6X55 SW=8	HH COLLAR SCREW M 6X55 WS=8	1
15	583.34.024.044	ARRETIERHEBEL KPL. '94	LOCKING LEVER CPL. '94	1
16	580.34.023.500	ARRETIERHEBELFEDER	SPRING	1
17	583.34.017.000	ARRETIERFEDERHÜLSE	SPRING SLEEVE	1
20	583.34.012.000	SCHALTWALZE	SHIFT ROLLER	1
21	0625 006087	RILLENKUGELLAGER 608 2RS C3	GROOVED BALL BEARING 608 2RSC3	1
22	0625 618050	RILLENKUGELLAGER 61805 C3	BALL BEARING 61805 C3	1
23	583.34.015.044	SCHALTARRETIERUNG KPL. '94	SHIFT LOCATION DRUM CPL. '94	1
24	0912 060403	ISK.SCHRAUBE DIN0912-M 6X40	AH SCREW DIN0912-M 6X40	1
25	580.34.016.500	SCHALTKNOPF	SHIFT BUTTON	1
26	510.06.097.000	SCHEIBE 6,4X22X1	WASHER 6,4X22X1	1
30	583.34.022.044	SCHALTHEBEL KPL. EGS,DUKE '94	SHIFT LEVER CPL. EGS,DUKE '94	1
31	502.32.050.000	STAHSCHIBE 6,2 X 18 X 2	WASHER 6,2 X 18 X 2	2
32	0015 060163	SK.BUNDSCHRAUBE M 6X16 SW=8	HH COLLAR SCREW M 6X16 WS=8	1
33	502.33.041.000	NORDLOCK SCHEIBEN M6 (PAAR)	PAIR OF WASHERS M6 NORDLOCK	1
34	362.05.018.000	TRITTGUMMI	RUBBER	1

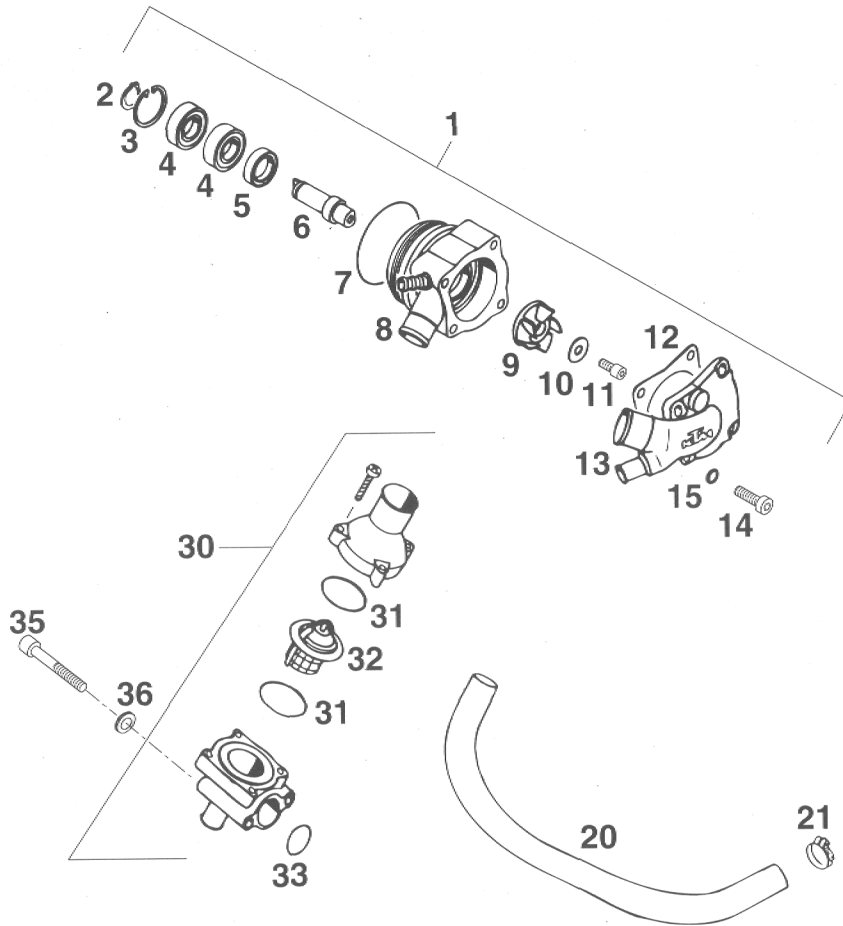


FIG	TEILNR/PARTNR	BEZEICHNUNG	DESCRIPTION	QTY
1	583.35.050.044	WASSERPUMPE MECHANISCH KPL.'94	WATER PUMP MECHANIC CPL.'94	1
2	0471 120010	SICHERUNGSRING DIN0471-12X1	CIRCLIP DIN0471-12X1	1
3	0472 280120	SICH.RING DIN0472 28X1,2	CIRCLIP DIN0472-28X1,2	1
4	0625 060016	RILLENKUGELLAGER 6001 2RS1/C3	GROOVED BALL BEARING 6001 RSR	2
5	0760 152472	WELLENDICHRING 15X24X7	SHAFT SEAL RING 15X24X7	1
6	544.35.010.000	WASSERPUMPENWELLE	WATER PUMP SHAFT	1
7	0770 047015	O-RING 47,00X1,50 NBR 70	O-RING 47,00X1,50 NBR 70	1
8	580.35.002.600	WASSERPUMPENGEHÄUSE LOSE '92	WATER PUMP HOUSING '92	1
9	565.35.005.300	WASSERPUMPENRAD	WATER PUMP WHEEL	1
10	0021 050003	SCHEIBE DIN9021-A 5,3	WASHER DIN9021-A 5,3	1
11	0912 050123	ISK.SCHRAUBE DIN0912-M 5X12	AH SCREW DIN0912-M 5X12	1
12	565.35.003.300	PUMPENDECKELDICHTUNG	WATER PUMP COVER GASKET	1
13	583.35.001.000	WASSERPUMPENDECKEL LC4'94	WATER-PUMP COVER LC4'94	1
14	0984 060203	ZYL.SCHRAUBE DIN6912-M 6X20	AH SCREW DIN6912-M 6X20	4
15	580.36.065.000	CU-DICHTRING 6 X 10 X 1	CU-SEAL RING 6 X 10 X 1	4
20	583.35.025.001	KÜHLERGEWEBESCHLAUCH 12 X 3	RADIATOR HOSE(REENFORCED)12X3	1
21	583.35.099.000	SCHLAUCHBINDER GEMI 10-16	HOSE CLAMP GEMI 10-16	2
30	583.35.013.044	THERMOSTAT KPL. 70 GRAD LC4'94	THERMOSTAT CPL. 70 DG LC4'94	1
31	0770 320020	O-RING 32,00X2,00	O-RING 32,00X2,00	2
32	583.35.017.000	THERMOSTAT 70 GRAD LC4'94	THERMOSTAT 70 DEGREES LC4'94	1
33	0770 021020	O-RING 21,00X2,00 NBR70	O-RING 21,00X2,00 NBR70	1
35	0912 060453	ISK.SCHRAUBE DIN0912-M 6X45	AH SCREW DIN0912-M 6X45	2
36	0125 060003	UNTERLEGSCHIEBE DIN0125-A 6,4	WASHER DIN0125-A 6,4	2

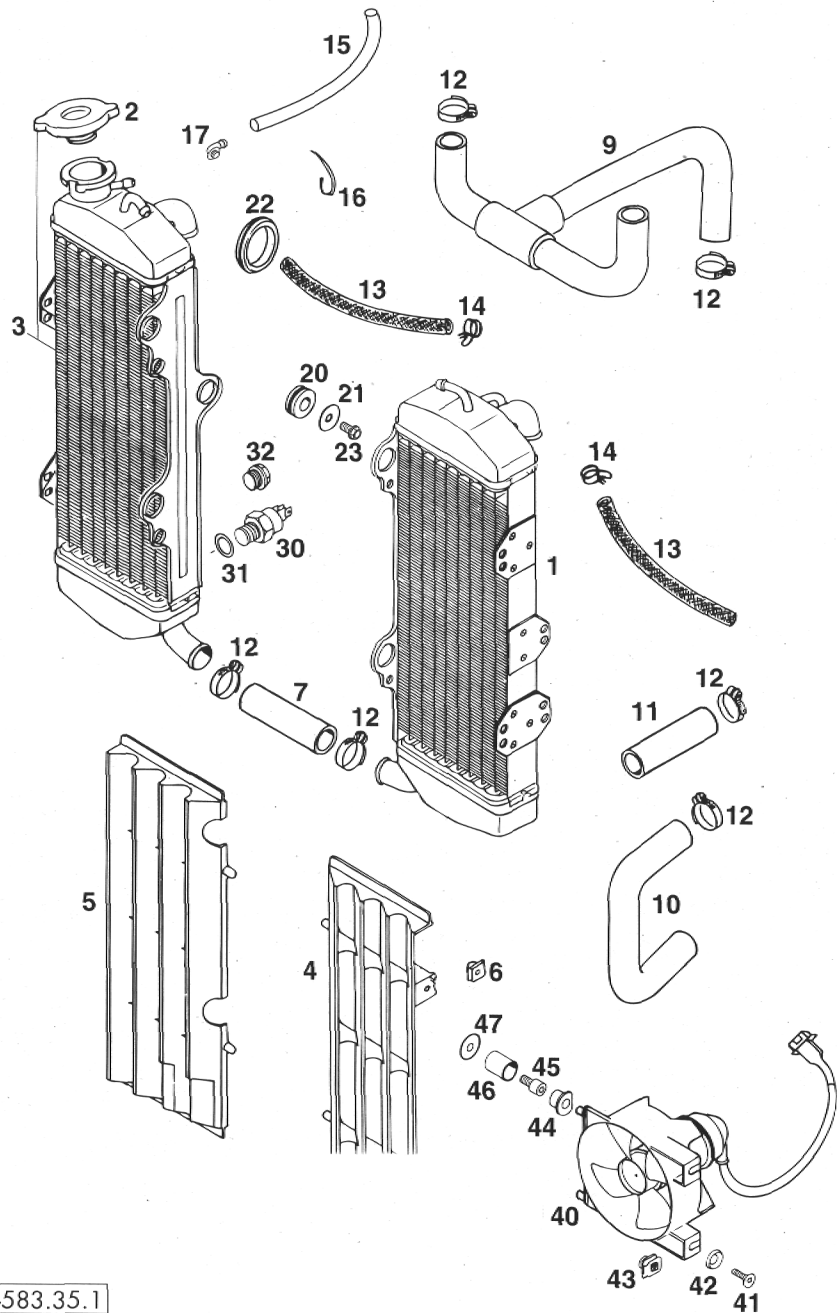
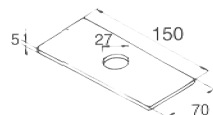
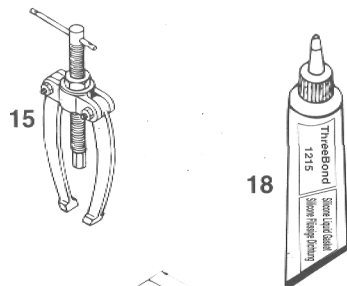
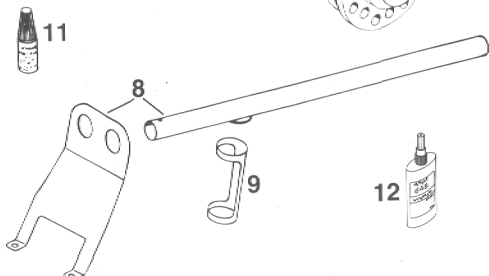
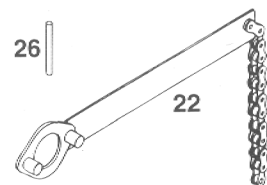
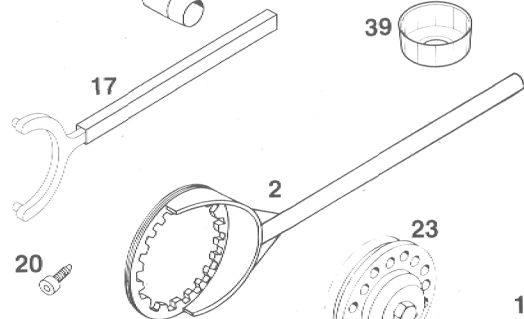
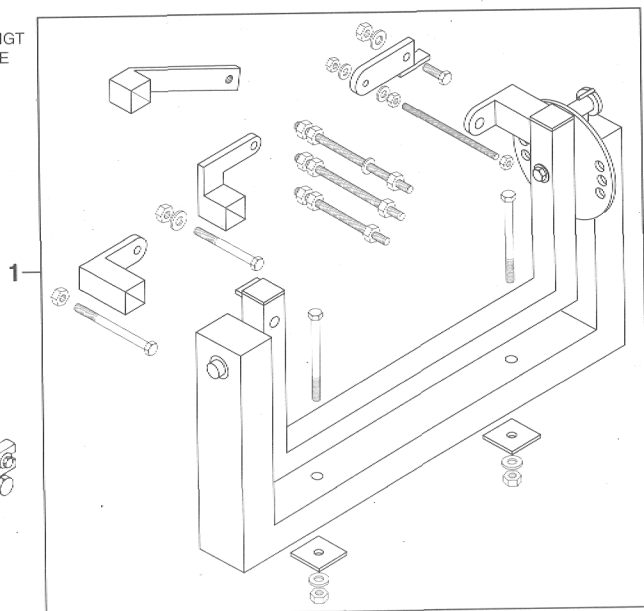
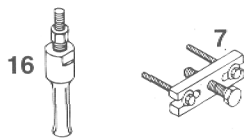
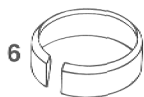
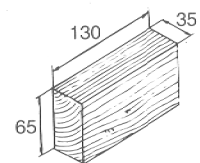


FIG	TEILNR/PARTNR	BEZEICHNUNG	DESCRIPTION	QTY
1	583.35.008.000	KÜHLER LINKS (45246) LC4'94 SCHWARZ	RADIATOR L/S (45246) LC4'94 BLACK	1
2	580.35.016.000	KÜHLERVERSCHLUSS KLEIN 1,4 BAR	RADIATOR CAP SMALL 1,4 BAR	1
3	580.35.007.800	KÜHLER RECHTS (45247) LC4'94 SCHWARZ	RADIATOR R/S (45247) LC4'94 BLACK	1
4	580.35.034.100	KÜHLERSCHUTZ LI. FARBLOS '96	RADIATOR PROTECT. L/S WHITE'96	1
5	580.35.134.100	KÜHLERSCHUTZ RE. FARBLOS '96	RADIATOR PROTECT. R/S WHITE'96	1
6	502.35.033.300	KLIPS-MUTTERNHALTER M6 KP142	SNAP-NUT HOLDER M6 KP142	4
7	565.35.025.001	KÜHLERSCHLAUCH 18X25 PER MET.	RADIATOR HOSE 18X25 PER METER	0,10
9	583.35.026.000	FORMSCHLAUCH LC4'94	PREFORMED HOSE LC4'94	1
10	502.35.025.700	FORMSCHLAUCH 18X3,5-90 GRAD	PREFORMED HOSE 18X3,5-90 DG	1
11	583.35.024.001	KÜHLERSCHLAUCH 20 X 26	RADIATOR HOSE 20 X 26	0,11
12	100.01.020.000	SCHLAUCHKLEMME GEMI 16/27	HOSE CLAMP GEMI 16/27	9
13	544.35.024.001	ND-SCHLAUCH ID 7,5 PER METER	HOSE ID 7,5 PER METER	0,52
14	502.31.005.000	SCHLAUCHKLEMME - YDNAC 10119	HOSE CLAMP YDNAC 10119	4
15	550.07.016.001	SCHLAUCH 7X10 PER METER	PVC-HOSE 7X10 PER METER	0,31
16	440.11.076.200	KABELBAND 200MM	CABLE TIE 200MM	X
17*	503.03.089.000	WINKELSTÜCK '97	ANGEL PIECE '97	1
20	410.01.052.000	KABELTÜLE D=12MM	RUBBER SLEEVE D=12MM	6
21	510.06.097.000	SCHEIBE 6,4X22X1	WASHER 6,4X22X1	6
22	546.35.022.000	TÜLLE-STEUERKOPF	SLEEVE FOR STEERING HEAD	2
23	0015 060123	SK.BUNDSCHRAUBE M 6X12 SW=8	HH COLLAR SCREW M 6X12 WS=8	6
30	580.35.045.000	THERMOSCHALTER 80-85 GRAD '94	THERMOSWITCH 80-85 DG '94	1
31	0603 142015	AL-DICHRING DIN7603-14X20X1,5	CU-SEAL RING DIN7603-14X20X1,5	1
32	0908 140153	VERSCHL.SCHR. DIN0908-M14X1,5	PLUG DIN0908-M14X1,5	X
40	583.35.041.044	LÜFTER KPL. MIT GEHÄUSE	FAN CPL. WITH CASE	1
41	0991 060163	SENKSCHRAUBE DIN7991-M 6X16	FLAT HEAD SCR. DIN7991-M 6X16	2
42	400.06.006.000	FASSONSCHLEIBE 6 MM	WASHER 6MM	2
43	502.35.033.300	KLIPS-MUTTERNHALTER M6 KP142	SNAP-NUT HOLDER M6 KP142	2
44	441.06.018.000	KUNSTSTOFFKAPPE	PLASTIC CAP	2
45	0912 060123	ISK.SCHRAUBE DIN0912-M 6X12	AH SCREW DIN0912-M 6X12	2
46	583.35.043.000	LÜFTERHALTERUNG 13 X 16 X 20	FAN SUPPORT 13 X 16 X 20	2
47	510.06.097.000	SCHEIBE 6,4X22X1	WASHER 6,4X22X1	2

HOLZKLOTZ - SELBSTGEFERTIGT
WOODEN BLOCK - HOME MADE



STAHLPLATTE - SELBSTGEFERTIGT
STEEL PLATE - HOME MADE

FIG	TEILNR/PARTNR	BEZEICHNUNG	DESCRIPTION	QTY
1	560.12.001.000	UNIVERSALMONTAGEBOCK '96	UNIVERSAL MOUNTING RACK '96	1
2	583.29.003.000	KUPPLUNGSHALTER D=160MM LC4'94	CLUTCH HOLDER D=160MM LC4'94	1
3	580.12.005.025	MONTAGEHÜLSE D=25MM FÜR KURBELW.SIMMERRING LINKS	MOUNTING SLEEVE D=25MM FOR CRANKSHAFT SEAL L/S	1
4	584.29.009.000	SCHWUNGRADABZIEHER	MAGNETO EXTRACTOR	1
5*	584.29.031.000	SCHUTZKAPPE F. KURBELWELLE M16	PROTECTOR CAP F. CRANKSHAFT M16	1
6	580.12.015.089	KOLBEN-MONTAGERING D=89MM 350/400 LC4	PISTON RING COMPRESSOR D=89MM 350/400 LC4	1
6	580.12.015.101	KOLBEN-MONTAGERING D=101MM 620 LC4	PISTON RING COMPRESSOR D=101MM 620 LC4	1
7	580.12.021.000	ABZIEHER F.PRIMÄRRAD U.KUPPL.MITNEHMER	EXTRACTOR F.PRIM.GEAR D.INNER CLUTCHHUB	1
8	580.12.019.000	VENTIL-MONTAGEVORRICHTUNG	VALVE INSTALLATION KIT	1
9	6 276 470	VENTILFEDER-SPANNEINSATZ	PUSH INSERT	1
11	6 899 785	LOCTITE 242 BLAU 6CCM	LOCTITE 242 BLUE 6CCM	X
12	584.29.059.000	LOCTITE 648 GRÜN 20ML	LOCTITE 648 GREEN 20ML	X
15	151.12.017.000	LAGERAUSZIEHER	BEARING EXTRACTOR	1
16	151.12.018.000	EINSATZ 12-16 MM	INTERN.BEAR.PULLER 12-16 MM	1
16	151.12.018.100	EINSATZ 18-23 MM	INTERN.BEAR.PULLER 18-23 MM	1
17	584.29.012.000	HALTESCHLÜSSEL F. SCHWUNGRAD	HOLDING WRENCH FOR WHEEL	1
18	090 98	SILIKONDICHTMASSE THREE-BOND	SILICON GASKET THREE-BOND	1
20	580.30.080.000	BLOCKIERSCHRAUBE M8	LOCATING SCREW M8	1
22	510.12.012.000	HALTESCHLÜSSEL F. KETTENRITZEL	HOLDING SPANNER FOR SPROCKET	1
23	546.29.027.000	NIETWERKZEUG FÜR KUPPLUNG	RIVETTING TOOL FOR CLUTCH	1
26	580.29.026.007	GRENZLEHRDORN F. VENTILFÜHRUNG D=7,05MM	LIMIT PLUG GAUGE F. VALVE GUIDE D=7,05MM	1
39	583.29.039.000	SCHLÜSSEL FÜR SCHRAUBFILTER	WRENCH SCREW FILTER	1

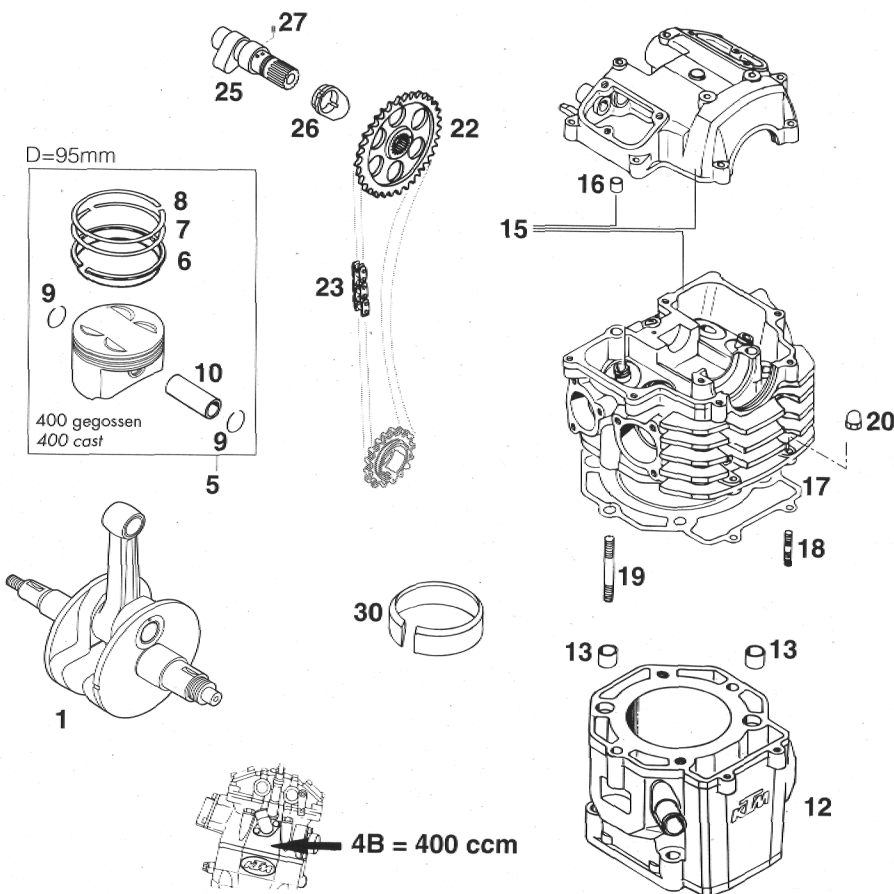


FIG	TEILNR/PARTNR	BEZEICHNUNG	DESCRIPTION	QTY
1*	577.30.018.000	KURBELWELLE KPL. HUB 56,2MM'97	CRANKSHAFT CPL. STROKE 56,2MM	1
5	576.30.007.100	KOLBEN 95 MM KPL. GEGOSSEN '96	PISTON 95 MM CPL. CAST '96	1
6	580.30.631.000	ÖLABSTREIFR. 95MM 400/600 LC4	OIL SCRAPER RING 95MM 400/600	1
7	580.30.732.000	MINUTENRING 95MM 400/600 LC4	TAPERED COMPR.PISTON RING 95MM	1
8	580.30.632.000	RECHTECKRING 95MM 400/600 LC4	RECTANGULAR RING 95MM 400/600	1
9	580.30.074.100	DRAHTSPRENGRING C 22 X 1,5	CIRCLIP C 22 X 1,5	2
10	576.30.033.100	KOLBENBOLZEN 22 X 13 X 56,3	PISTON BOLT 22 X 13 X 56,3	1
12	576.30.005.000	ZYLINDER 95MM 400 LC4'93	CYLINDER 95MM 400 LC4'93	1
13	510.30.026.100	PASSHÜLSE 17 X14 X12	DOWEL 17 X14 X12	2
15	576.36.120.100	ZYLINDERKOPF KPL. 400 LC4 '95	CYLINDER HEAD CPL. 400 LC4 '95	1
16	490.30.090.000	PASSHÜLSE 9,8 X 7 X 10	DOWEL 9,8 X 8 X 10	1
17	580.30.136.200	ZYLINDERKOPFDICHTUNG 95,3 MM	CYL.HEAD GASKET 95,3 MM	1
18	0551 060253	GEWINDESTIFT DIN0551-M 6X25	THREAD PIN DIN0551-M 6X25	2
19	0835 080303	STIFTSCHRAUBE DIN0835-M 8X30	STUD DIN0835-M 8X30	2
20	0587 060003	SK.HUTMUTTER DIN1587-M 6	HH CAP NUT DIN1587-M 6	2
22	580.36.011.000	NOCKENWELLENRAD 34-Z	CAMSHAFT GEAR 34-T	1
23	575.36.013.000	STEUERKETTE C107C / 96 ROLLEN	TIMING CHAIN C107C / 96 LINKS	1
25	576.36.010.044	NOCKENWELLE 995 KPL. 400LC4'95	CAM SHAFT 995 CPL. 400 LC4'95	1
26	583.36.016.000	DEKONOCKE '95	DECOMPRESSION CAM '95	1
27	583.36.016.052	FEDER FÜR AUTODEKO '95	SPRING FOR AUTO-DECOMPR. '95	1
30	580.12.015.095	KOLBEN-MONTAGERING D=95MM	PISTON RING COMPRESSOR D=95MM	1

TECHNICAL DATA – ENGINE 400 LC4-E '97 (only for 400 R/XC e '97)

Engine	400 LC4-E	
Design	Liquid-cooled single cylinder 4-stroke engine with balancer shaft and electric starter	
Displacement	398 cm ³	
Bore / Stroke	95 / 56,2 mm	
Ratio	10,4 : 1	
Fuel	unleaded premium gasoline with a least RON 95	
Valve timing	4 valves over rocker arm and 1 overhead camshaft, camshaft drive through single chain	
Camshaft	249° (249)	
Valve timing by 1 mm valve clearance	IO 17° BTDC	EO 46° BBDC
	IC 52° ABDC	EC 1° ATDC
Valve diameter	Intake: 36 mm	Exhaust: 30 mm
Valve clearance cold	Intake: 0,20 mm	Exhaust: 0,20 mm
Crank shaft bearing	2 cylinder roller bearing	
Connecting rod bearing	needle bearing	
Top end bearing	bronze bushing	
Piston	forged/cast aluminium alloy	
Piston rings	1 compression ring, 1 taper face ring, 1 oil scraper ring	
Engine lubrication	two Eaton-Oilpumps	
Engine oil	see bellow #	
Engine oil quantity	2,1 liters including frame	
Primary ratio	straight geared spur wheels 30 : 81 teeth	
Clutch	multi disc clutch in oil bath	
Transmission	5-speed claw shifted	
Gear ratio	1st	14:35
	2nd	15:24
	3rd	18:21
	4th	20:19
	5th	22:18
Ignition system	contactless DC-CDI ignition with digital advanced system type KOKUSAN	
Ignition timing	adjustment to max. 38 ° BTDC at 6000 rpm	
Generator	12V 200W	
Spark plug	NGK DR8EA	
Spark plug gap	0,7 mm	
Cooling system	liquid cooled, permanent rotation of cooling liquid through mechanic driven water pump	
Cooling liquid	1 liter, 40% antifreeze, 60% water, at least -25 ° C (-13 ° F)	
Starting equipment	electric starter and kickstarter	

TECHNISCHE DATEN – MOTOR 400 / 620 LC4-E '97

Motor	400 LC4-E	620 LC4-E
Bauart	1-Zylinder 4-Takt Otto-Motor mit Ausgleichswelle und E-Starter, flüssigkeitsgekühlt	
Hubraum	398 cm ³	609 cm ³
Bohrung/Hub	89 / 64 mm	101 / 76 mm
Verdichtung	10,8 : 1	10,4 : 1
Kraftstoff	bleifreier Superkraftstoff mit mindestens ROZ 95	
Steuerung	4 Ventile über Kipphebel u. 1 Nockenwelle gesteuert, Antrieb der Nockenwelle mit Einfachkette	
Nockenwelle	249° (249)	
Steuerzeiten bei 1 mm	EÖ 22° v.OT AÖ 59° v.UT	EÖ 14° v.OT AÖ 56° v.UT
Ventilspiel	ES 47° n.UT AS 10° n.OT	ES 55° n.UT AS 13° n.OT
Ventildurchmesser	Einlaß: 36 mm Auslaß: 30 mm	
Ventilspiel kalt	Einlaß: 0,20 mm Auslaß: 0,20 mm	Einlaß: 0,15 mm Auslaß: 0,15 mm
Kurbelwellenlagerung	2 Zylinderrollenlager	
Pleuellager	Nadellager	
Kolbenbolzenlager	Bronzebüchse	
Kolben	Leichtmetall – gegossen/geschmiedet	
Kolbenringe	1 Kompressionsring, 1 Minutering, 1 Ölabbstreifring	
Motorschmierung	zwei Eatonpumpen	
Motoröl	siehe unten #	
Füllmenge Motoröl	ca 2,1 Liter einschließlich Rahmen	
Primärtrieb	gerade verzahnte Stirnräder 30:81 Z	
Kupplung	Mehrscheibenkupplung im Ölbad	
Getriebe	5-Gang klauengeschaltet	
Getriebeübersetzung	1. Gang 14:35 2. Gang 15:24 3. Gang 18:21 4. Gang 20:19 5. Gang 22:18	
Zündanlage	kontaktlos gesteuerte DC-CDI Zündanlage mit digitaler Zündverstellung, Typ KOKUSAN	
Zündzeitpunkt	Verstellung bis max. 38° v. OT bei 6000/min	
Generator	12V 200W	
Zündkerze	NGK DR8EA	
Elektrodenabstand	0,7 mm	
Kühlung	Flüssigkeitskühlung, permanente Umwälzung der Kühlflüssigkeit durch Wasserpumpe	
Kühlflüssigkeit	1 Liter, Mischungsverhältnis 40% Frostschutz, 60% Wasser, mindestens -25° C	
Starthilfe	Elektrostarter und Kickstarter	

TOLERANZEN, EINBAUSPIELE

Kurbelwelle	Axialspiel.....	0,03 - 0,12 mm
	Kurbelzapfenschlag.....	max. 0,04 mm
Pleuellager	Radialspiel.....	max. 0,05 mm
	Axialspiel.....	max. 1,10 mm
Zylinder 400	Durchmesser Bohrung.....	max. 89,04 mm
Zylinder 620	Durchmesser Bohrung.....	max. 101,04 mm
Kolben	Einbauspiel.....	max. 0,12 mm
Kolbenringe Stoßspiel	Kompressionsringe.....	max. 0,80 mm
	Ölabstreifring.....	max. 1,0 mm
Ventile	Dichtsitzbreite Einlaß.....	max. 1,50 mm
	Auslaß.....	max. 2,00 mm
	Ventilteller Schlag.....	max. 0,03 mm
	Ventilführung Durchmesser.....	max. 7,05 mm
Ölpumpen	Spiel Außenrotor - Gehäuse.....	max. 0,20 mm
	Spitzenspiel Außen- Innenrotor.....	max. 0,20 mm
Bypaßventil	Druckfeder.....	min. 25 mm
Kupplung	Kupplungsfeder.....	min. 34,5 mm (neu 37 mm)
	Kupplungslamellen Organisch.....	min. 2,5 mm
Nockenwelle	Lagerzapfendurchmesser.....	min. 19,97 mm
Getriebewellen	Axialspiel.....	0,1 - 0,4 mm

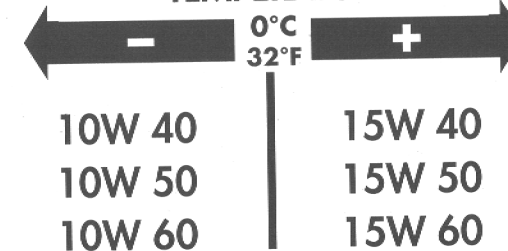
ANZUGSDREHMOMENTE - MOTOR

Sechskantmutter Primärrad	M20x1,5	Loctite 242 + 170Nm
Sechskantmutter Schwungrad	M16x1,25 links	80°C + 150 Nm
Sechskantmutter für Kupplungsmitnehmer	M18x1,5	Loctite 648 + 80 Nm
Kickstarter-Anschlagschraube	M12x1,5	50 Nm
Innensechskantschrauben der Ölpumpen	M6	Loctite 242 + 8 Nm
Sechskantschraube Nockenwellenrad	M10	35 Nm
Innensechskantschrauben Freilaufnabe	M6x12/M6x12,5	Loctite 648 + 18 Nm
Schrauben Zylinderkopf-Oberteil	M6x50/M6x55 (12.9)	20 Nm
Schrauben Zylinderkopf-Oberteil	M6x25/M6x65/M6x70 (8.8)	8 Nm
Zylinderkopfschrauben	M10	50 Nm
Bundmuttern am Zylinderfuß	M10	40 Nm
Sechskantschraube Kettenrad	M10	Loctite 242 + 40 Nm
Ölablaßschraube	M22x1,5	30 Nm
Magnetschraube	M12x1,5	20 Nm
Verschlussschraube Bypassventil	M12x1,5	20 Nm
Kurbelwelle - Blockierschraube	M8	25 Nm
Hohlschrauben Ölleitungen	M8x1	10 Nm
Hohlschrauben Ölleitungen	M10x1	15 Nm
Düsen-schraube Kupplungsdeckel	M8	10 Nm
Verschlussschraube Steuerkettenspanner	M12x1,5	20 Nm
Kontermutter Ventileinstellschrauben	M7x0,75	20 Nm
Motorbefestigungsschrauben	M8	40 Nm
	M10	70 Nm

#

API: SF, SG, SH

TEMPERATUR



Motoröl

Verwenden Sie nur Markenöle, welche die Qualitätsanforderungen der API-Klassen SF, SG oder SH (Angaben auf dem Behälter) erfüllen oder übertreffen. Es können sowohl Mineralöle als auch Syntheticöle mit den hier angegebenen Spezifikationen verwendet werden.

! VORSICHT !

ZU WENIG MOTORÖL ODER QUALITATIV MINDERWERTIGES ÖL FÜHRT ZU VORZEITIGEM VERSCHLEISS DES MOTORS.

VERGASER-GRUNDEINSTELLUNG

	400 EGS-E 400 LSE 25 kW mit und ohne KAT	400 EGS-E 400 LSE 31 kW mit und ohne KAT	620 EGS-E, LSE 620 DUKE e 25 kW ohne KAT	620 EGS-E, LSE 620 DUKE e 37 kW ohne KAT	620 EGS-E, LSE 620 DUKE e 25 kW mit KAT	620 EGS-E, LSE 620 DUKE e 37 kW mit KAT
Vergasertyp	PHM 38 ND	PHM 38 ND	PHM 40 SD	PHM 40 SD	PHM 40 SD	PHM 40 SD
Regulierungsnummer	100197	100197	090197	090197	080197	080197
Hauptdüse	130	130	155	155	155	155
Nadeldüse	AR 265	AR 265	DR 270	DR 270	DR 270	DR 270
Leerlaufdüse	50	50	45	45	45	45
Düsen-nadel	K 23	K 23	K 51	K 51	K 51	K 51
Nadelposition von oben	II	II	III	III	III	III
Gemischreg.-Schraube offen	1,5 Umdr.	1,5 Umdr.	1,5 Umdr.	1,5 Umdr.	1,5 Umdr.	1,5 Umdr.
Gasschieber	50/1	50/1	40	40	50	50
Startdüse	45 (50, 55)	45 (50, 55)	45 (50, 55)	45 (50, 55)	45 (50, 55)	45 (50, 55)
Drosselung	Schieberanschlag 51 mm	-	Schieberanschlag 28 mm	-	Schieberanschlag 28 mm	-

TECHNICAL DATA – ENGINE 400 / 620 LC4-E '97 (without 400 R/XC e '97)

Engine	400 LC4-E	620 LC4-E
Design	Liquid-cooled single cylinder 4-stroke engine with balancer shaft and electric starter	
Displacement	398 cm ³	609 cm ³
Bore / Stroke	89 / 64 mm	101 / 76 mm
Ratio	10,8 : 1	10,4 : 1
Fuel	unleaded premium gasoline with a least RON 95	
Valve timing	4 valves over rocker arm and 1 overhead camshaft, camshaft drive through single chain	
Camshaft	249° [249]	
Valve timing by 1 mm valve clearance	IO 22° BTDC EO 59° BBDC IC 47° ABDC EC 10° ATDC	IO 14° BTDC EO 56° BBDC IC 55° ABDC EC 13° ATDC
Valve diameter	Intake: 36 mm Exhaust: 30 mm	
Valve clearance cold	Intake: 0,20 mm Exhaust: 0,20 mm	0,15 mm Exhaust: 0,15 mm
Crank shaft bearing	2 cylinder roller bearing	
Connecting rod bearing	needle bearing	
Top end bearing	bronze bushing	
Piston	forged/cast aluminium alloy	
Piston rings	1 compression ring, 1 taper face ring, 1 oil scraper ring	
Engine lubrication	two Eaton-oilpumps	
Engine oil	see bellow #	
Engine oil quantity	appr. 2,1 liters including frame	
Primary ratio	straight geared spur wheels 30 : 81 teeth	
Clutch	multi disc clutch in oil bath	
Transmission	5-speed claw shifted	
Gear ratio	1st 14:35 2nd 15:24 3rd 18:21 4th 20:19 5th 22:18	
Ignition system	contactless DC-CDI ignition with digital advanced system type KOKUSAN	
Ignition timing	adjustment to max. 38° BTDC at 6000 rpm	
Generator	12V 200W	
Spark plug	NGK DR8EA	
Spark plug gap	0,7 mm	
Cooling system	liquid cooled, permanent rotation of cooling liquid through mechanic driven water pump	
Cooling liquid	1 liter, 40% antifreeze, 60% water, at least -25 ° C (-13 ° F)	
Starting equipment	electric starter and kickstarter	

TOLERANCE, ASSEMBLY CLEARANCE	
Crank shaft	axial play0,03 - 0,12 mm (0,0012 - 0,0047 in)
	run out of crank stud.....max. 0,04 mm (0,0016 in)
Connecting rod bearing	radial playmax. 0,05 mm (0,002 in)
	axial playmax. 1,10 mm (0,043 in)
Cylinder 400	bore diameter.....max. 89,04 mm (3,5055 in)
Cylinder 620	bore diameter.....max. 101,04 mm (3,9779 in)
Piston	assembly clearancemax. 0,12 mm (0,0047 in)
Piston rings end gap	compression rings.....max. 0,80 mm (0,0315 in)
	oil scraper ringmax. 1,0 mm (0,0394 in)
Valves	seat sealing intakemax. 1,50 mm (0,0591 in)
	seat sealing exhaust.....max. 2,00 mm (0,0788 in)
	run out of valve headsmax. 0,03 mm (0,0012 in)
	valve guides diametermax. 7,05 mm (0,2778 in)
Oil pump	clearance outer rotor - housingmax. 0,20 mm (0,0079 in)
	clearance outer rotor - inner rotor.....max. 0,20 mm (0,0079 in)
Bypass valve	minimum spring lenght.....25 mm (0,985 in)
Clutch	clutchspring lenght.....min. 34,5 mm [1,36 in], new 37 mm [1,458 in]
	Clutch disks organic.....min. 2,5 mm (0,0985 in)
Cam shaft	pin bearing diametermin. 19,97 mm (0,7868 in)
Transmission shafts	axial play0,1 - 0,4 mm (0,0039 - 0,0158 in)

TIGHTENING TORQUES - ENGINE

Hexagon nut at primary gear	M20x1,5	Loctite 242 + 170Nm (125,46 ft.lb)
Hexagon nut flywheel	M16x1,25 LH thread	150 Nm (110,7 ft.lb)
Hexagon nut for inner clutch hub	M18x1,5	Loctite 648 + 80 Nm (59,04 ft.lb)
Kickstarter stop screw	M12x1,5	50 Nm (36,9 ft.lb)
Allen head screws oil pump	M6	Loctite 242 + 8 Nm (5,9 ft.lb)
Hexagon screw camshaft gear	M10	35 Nm (25,8 ft.lb)
Allen head screws outer race	M6x12/M6x12,5	Loctite 648 + 18 Nm (13,3 ft.lb)
Allen head screw cylinder head top sect.	M6x50/M6x55 (12.9)	20 Nm (14,76 ft.lb)
Allen head screw cylinder head top sect.	M6x25/M6x65/M6x70 (8.8)	8 Nm (5,9 ft.lb)
Cylinder head screws	M10	50 Nm (36,9 ft.lb)
Collar nuts at cylinder base	M10	40 Nm (29,52 ft.lb)
Hexagon screw chain sprocket	M10	Loctite 242 + 40 Nm (29,52 ft.lb)
Oil drain plug	M22x1,5	30 Nm (22,14 ft.lb)
Magnetic plug	M12x1,5	20 Nm (14,76 ft.lb)
Plug bypass valve	M12x1,5	20 Nm (14,76 ft.lb)
Crankshaft locating bolt	M8	25 Nm (18,45 ft.lb)
Hollow screws oil lines	M8x1	10 Nm (7,38 ft.lb)
Hollow screws oil lines	M10x1	15 Nm (11,07 ft.lb)
Jet screw clutch cover	M8	10 Nm (7,38 ft.lb)
Screw plug timing-chain tensioner	M12x1,5	20 Nm (14,76 ft.lb)
Counternuts valve adjusting screws	M7x0,75	20 Nm (14,76 ft.lb)
Engine fastening screw	M8	40 Nm (29,52 ft.lb)
	M10	70 Nm (51,66 ft.lb)

#

API: SF, SG, SH

TEMPERATURE

← - 0°C
32°F + →

10W 40		15W 40
10W 50		15W 50
10W 60		15W 60

Engine oil

Use only oil brands, which meet quality requirements of API-classes SF, SG or SH (informations on bottles) or higher. Both, mineral and synthetic oils with above specifications can be used.

! CAUTION !

POOR OIL QUALITY OR MINOR QUANTITY EFFECT EARLY ENGINE-WEAR.

BASIC CARBURETOR SETTING

	400 EGS-E 400 LSE 25 kW with and without KAT	400 EGS-E 400 LSE 31 kW with and without KAT	620 EGS-E, LSE 620 DUKE e 25 kW without KAT	620 EGS-E, LSE 620 DUKE e 37 kW without KAT	620 EGS-E, LSE 620 DUKE e 25 kW with KAT	620 EGS-E, LSE 620 DUKE e 37 kW with KAT
Carburetor	PHM 38 ND	PHM 38 ND	PHM 40 SD	PHM 40 SD	PHM 40 SD	PHM 40 SD
Carburetor setting number	100197	100197	090197	090197	080197	080197
Main jet	130	130	155	155	155	155
Needle jet	AR 265	AR 265	DR 270	DR 270	DR 270	DR 270
Idling jet	50	50	45	45	45	45
Jet needle	K 23	K 23	K 51	K 51	K 51	K 51
Needle position from top	2 nd	2 nd	3 rd	3 rd	3 rd	3 rd
Mixture.adju. screw open	1,5 turn	1,5 turn	1,5 turn	1,5 turn	1,5 turn	1,5 turn
Throttle valve	50/1	50/1	40	40	50	50
Starting jet	45 (50, 55)	45 (50, 55)	45 (50, 55)	45 (50, 55)	45 (50, 55)	45 (50, 55)
Performance restrictor	slide stop 51 mm	-	slide stop 28 mm	-	slide stop 28 mm	-

KTM-SPORTMOTORCYCLE AKTIENGESELLSCHAFT
A-5230 Mattighofen • Postfach 91 • Austria
Internet: <http://www.ktm.co.at>
FN 102019 d - Landesgericht Ried im Innkreis

Gedruckt auf chlorfrei gebleichtem, umweltfreundlichen Papier. - gumayer-druck-mattighofen